

TViX

**ЦИФРОВОЙ
МУЛЬТИМЕДИА ПЛЕЕР**

ИНСТРУКЦИЯ ПО ЭКСПЛУАТАЦИИ

TViX M-3100U

TViX M-3000U

DVico
Digital Video Innovation

Содержание

Введение	3
Что такое TViX?	3
Технические характеристики и спецификации	4
Как подключить TViX	4
Меры предосторожности и техника безопасности	6
Меры предосторожности	6
Вниманию пользователей операционной системы Win98SE при подключении через USB-порт	6
Описание устройства	7
Кнопки управления на корпусе устройства	7
Подключение кабелей (аудио, видео, электропитания, USB)	8
Комплектация	9
Установка и подключение	10
Подключение видео	10
Подключение к НЧ (композитному) входу телевизора	10
Подключение к входу S-video	10
Подключение к компонентному входу	11
Подключение аудио	12
Подключение к стерео входам телевизора или аудиосистемы	12
Подключение к усилителю 5.1CH	12
Меню настройки TViX (SETUP)	13
Настройка параметров аудио/видео	13
Выбор типа аудио подключения	13
Выбор типа видео подключения	13
Прочие настройки (MISC1)	15
Прочие настройки (MISC2)	15
Использование пульта дистанционного управления	16
Основные операции	16
Описание кнопок пульта ДУ	17
Воспроизведение видео	17
Воспроизведение DVD	18
Воспроизведение аудио	19
Воспроизведение графических и фото файлов	20
Дополнительные возможности	22
Использование функции «Автозапуск» (Autorun)	22
Блокировка TViX с помощью пароля	23
Использование списка воспроизведения WinAMP Playlist (.m3u)	23
Использование фонового рисунка	24
Создание музыкального сопровождения для показа слайд-шоу	25
Установка заставки к проигрыванию mp3-файлов	26
Подключение TViX к компьютеру через USB-порт	29
Установка драйвера для работы в ОС Windows98SE	29
Создание разделов и форматирование встроенного жесткого диска под ОС Windows 98SE/ME33	35
Создание разделов и форматирование жесткого диска под ОС Windows 2000/XP	35
Отключение устройства	39
Обновление встроенного программного обеспечения	40
Гарантийные обязательства	41
Адрес сервис-центра:	41

Введение

Что такое TViX?

TViX – это многофункциональный цифровой аудио/видео проигрыватель, позволяющий воспроизводить современные цифровые форматы, такие как MP3 и MPEG4 (DivX), а так же цифровые фотографии и компьютерную графику на традиционных бытовых аудио и видео устройствах. Еще недавно большинство цифровых форматов было возможно воспроизводить только с помощью ПК - с появлением TViX вы сможете легко использовать их совместно с привычной бытовой аудио и видео техникой.

Устройство TViX можно использовать как цифровой мультимедиа плеер, DVD библиотеку, как хранилище музыкальных файлов, как фотоальбом и даже как переносное устройство для хранения файлов. Избавьтесь от кучи пылящихся коробок с дисками! Храните ваши любимые фильмы и музыку на TViX. TViX оживит ваш дом воспроизведением фильмов, музыки и фотографий в кругу семьи, с вашими друзьями, родственниками и коллегами.

Цифровой мультимедиа плеер

TViX поддерживает большинство видео форматов, включая MPEG-1, MPEG-2 (AVI, VOB – формат видеовоспроизводящих DVD-устройств) и MPEG-4 (AVI, DivX, XviD) - наиболее широко распространенный в сети Интернет. Вы можете скопировать на TViX цифровые файлы с компакт-дисков (CD или DVD) и наслаждаться вашими любимыми фильмами на большом экране вашего телевизора, не используя для этого ПК.

TViX – это переносное устройство для воспроизведения мультимедиа файлов!

Просто скачайте все полюбившиеся фильмы на ваш TViX и отправляйтесь на отдых!

Архив музыкальных файлов

Загрузите все цифровые аудио файлы в TViX и, отправляясь в путешествие, возьмите его с собой. TViX способен воспроизводить самые разнообразные форматы аудио файлов, такие как MP3, Ogg Vorbis или WMA через динамики телевизора или имеющейся аудио-системы. Чтобы непрерывно прослушивать музыкальные файлы, можно создать специальный перечень для воспроизведения, и тогда можно слушать музыку хоть целый день, не заботясь о смене компакт-дисков.

Цифровой фотоальбом

TViX – это ещё и цифровой фотоальбом, в котором можно хранить десятки тысяч фотографий с высоким разрешением. Сделайте цифровые фотоснимки и сохраните их на TViX.

Вместо того, чтобы собираться всем у монитора персонального компьютера, смотрите цифровые фотографии на экране телевизора, удобно устроившись на диване, в кресле или, где вам угодно.

Мобильный накопитель данных с интерфейсом USB 2.0

В качестве носителя TViX использует 3.5” жесткий диск большой емкости.

Когда вы подключаете его к вашему персональному компьютеру, TViX определяется в операционной системе ПК как внешний жёсткий диск, подключенный через интерфейс USB 2.0. Передача данных через интерфейс USB2.0 осуществляется со скоростью до 480 Мбит/сек.!

Внимание!

TViX поддерживает файловые таблицы формата ISO (FAT32) и NTFS/HFS+

- При системе разметки диска FAT32 максимально возможный объем хранимого файла составляет 4Гб (Гигабайта).

- При системе разметки диска в формате файловой таблицы NTFS/HFS+, поддерживается хранение файлов объемом свыше 4 Гб.

Технические характеристики и спецификации

Параметры/Модель		M-3000U	M-3100U
Чипсет		Sigma Design EM8511	
Поддерживаемые форматы	Видео	DivX 3.x/4.x/5.x , XviD, AVI, MPG, mp2, DAT, VOB, IFO, ISO	
	Аудио	MP3, WMA, WAV, Ogg Vorbis	
	Графика	JPEG	
Видео выходы		S-video, Композитный (HЧ), компонентный HD (с поддержкой прогрессивного режима)	
Аудио выходы		Цифровой: оптический или коаксиальный (5.1 CH, DTS), аналоговый: стерео	
Экран		-	7 символьный, буквенно-цифровой; 5 символьный, цифровой
Интерфейс		USB2.0 (скорость передачи данных – 480 Мбит/сек)	
Разрешение		NTSC 720 x 480, PAL 720 x 576	
Максимально масштабируемое разрешение		1920 x 1080i, 1280 x 720p	
Воспроизводимые форматы кадра (видео)		16:9, 4:3	
Поддерживаемые операционные системы		Windows98SE/ Me/ 2000/ XP и выше, MAC OS 10.x и выше	Windows98SE/ Me/ 2000/ XP и выше
Файловая система		NTFS, FAT32, HFS, HFS+ (для MAC OS 10.x) и выше	NTFS, FAT32
Субтитры		Smi, SMIL, .SUB (bitmap)+ .IDX	
Размеры		122,5 x 171,8 x 68,5 мм	183 x 139 x 75 мм
Вес		1,2 кг	1,3 кг
Электропитание		встроенный источник питания (дополнительный адаптер не нужен), переменное напряжение 90-250 В, частота 50/60 Гц	

Как подключить TViX

Если устройство TViX подключено к персональному компьютеру, оно распознаётся как внешний жесткий диск с интерфейсом USB.

- Режим воспроизведения мультимедиа файлов (подключение по видео или аудио кабелю)



В режиме плеера TViX может воспроизводить мультимедийные файлы (видео, аудио, фото). Соответствующие аудио/видео кабели должны быть подключены, а кабель подключения к ПК USB необходимо отсоединить.* (см. Замечание)

● Режим мобильного накопителя данных (подключение по кабелю USB)



Замечания:

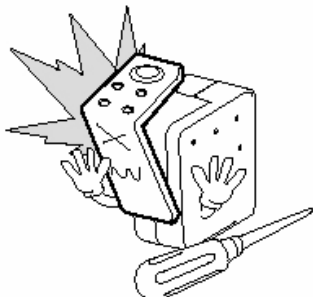
Для модели M-3000U - Если подключить TViX к ПК как внешний USB накопитель, устройство не будет работать как плеер - сигнала на экране ТВ не будет.

Для модели M-3100U – Если одновременно подключить TViX по USB порту и по видеопорту, то при включении кнопки питания (⏻), TViX будет работать в режиме плеера, а при включении кнопки “MUTE” (⊗), TViX работает в режиме внешнего накопителя данных. Это позволит обновлять содержащиеся в TViX M-3100U файлы, не отключая его от ТВ.

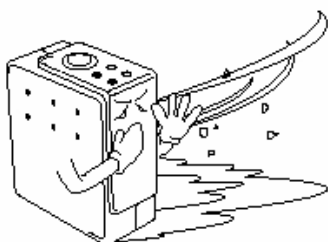
Меры предосторожности и техника безопасности

Меры предосторожности

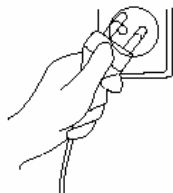
Не разбирайте устройство – это может привести к поломке или возгоранию. Самостоятельный разбор устройства автоматически лишает гарантии.



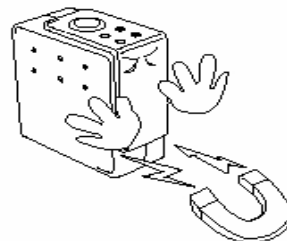
Не подвержайте TViX воздействию масел, дыма, воды, влажного воздуха и пыли.



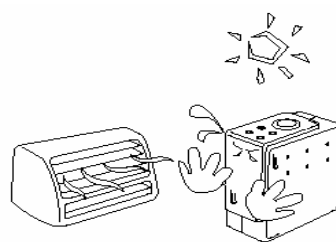
Не прикасайтесь к вилке электропитания влажными руками. Не используйте провода с дефектами или незакрепленными разъемами. Это может привести к поражению электрическим током или возгоранию.



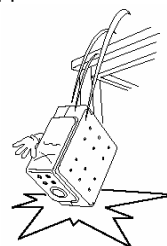
Магниты и намагниченные предметы могут стереть данные в TViX. Не подносите магниты близко к TViX.



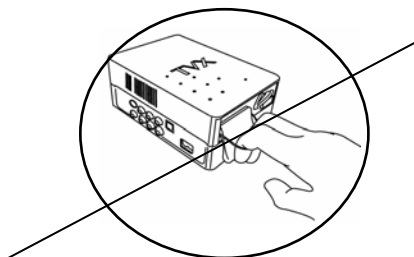
Держите TViX подальше от горячих предметов и источников огня.



Будьте внимательны и не допускайте падения устройства TViX с высоты. При этом можно повредить жесткий диск.



ВНИМАНИЕ! Не вынимайте самостоятельно жёсткий диск. При самостоятельной замене жесткого диска на другой гарантия аннулируется. *



* Для моделей, укомплектованных жестким диском самим производителем.

Вниманию пользователей операционной системы Win98SE при подключении через USB-порт

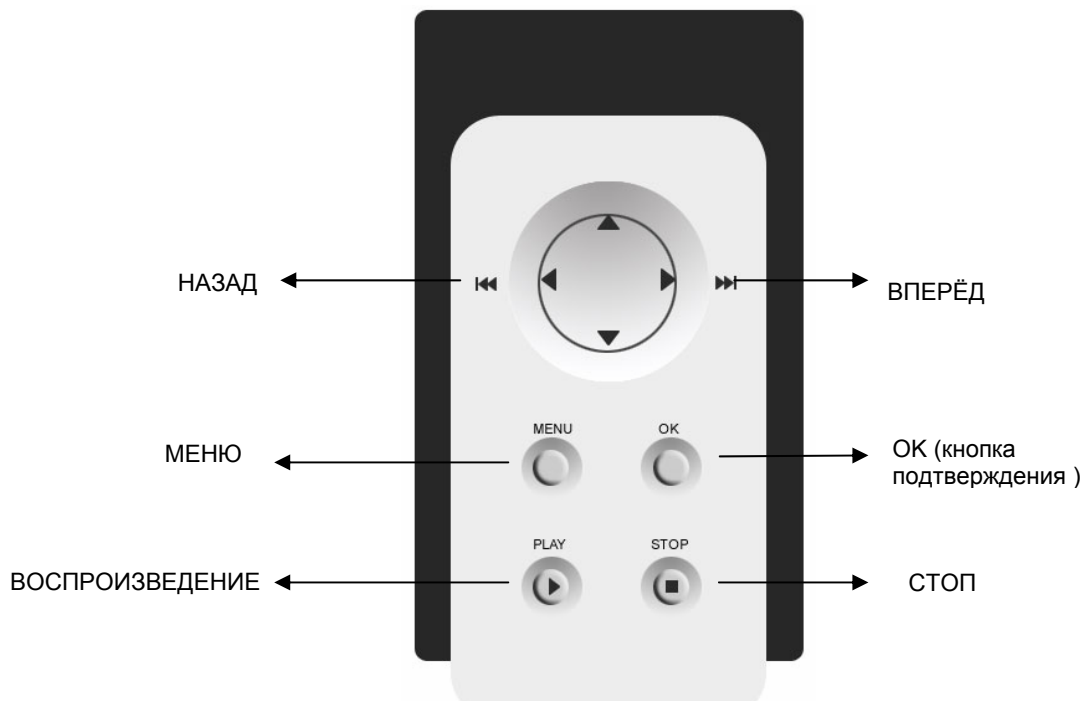
Если на Вашем ПК установлена операционная система Windows 98SE, то перед подключением TViX по USB необходимо загрузить драйвер с веб-сайта www.TViX.ru либо с CD из коробки с устройством. Драйвер для ОС Windows ME/2000/XP устанавливать не нужно.

Описание устройства

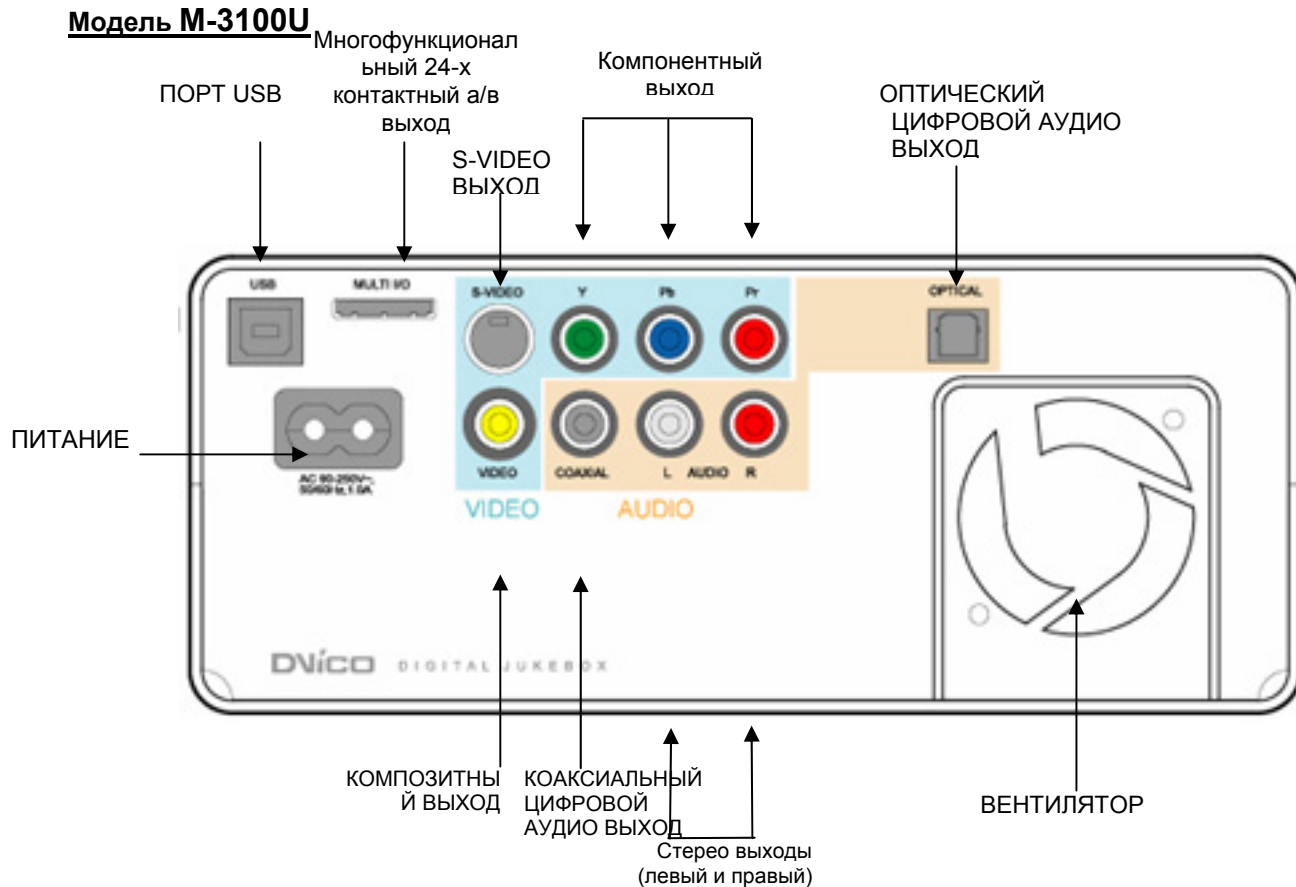
Кнопки управления на корпусе устройства

Модель М-3000U

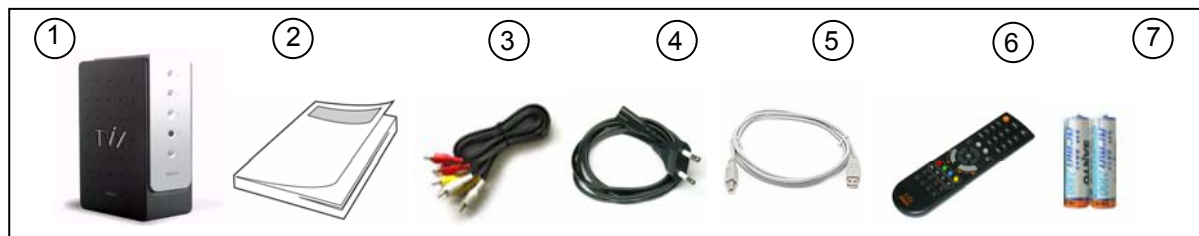
На верхней стороне корпуса устройства расположены кнопки управления, которые позволяют выполнять основные операции без дистанционного пульта управления (ПДУ).



Модель М-3100U



Комплектация



1. Системный блок TViX (M-3000U или M-3100U)
2. Руководство по эксплуатации
3. Кабель A/V
4. Кабель питания
5. Кабель USB
6. Пульт дистанционного управления
7. Батарейки (тип AAA) (2 шт.)

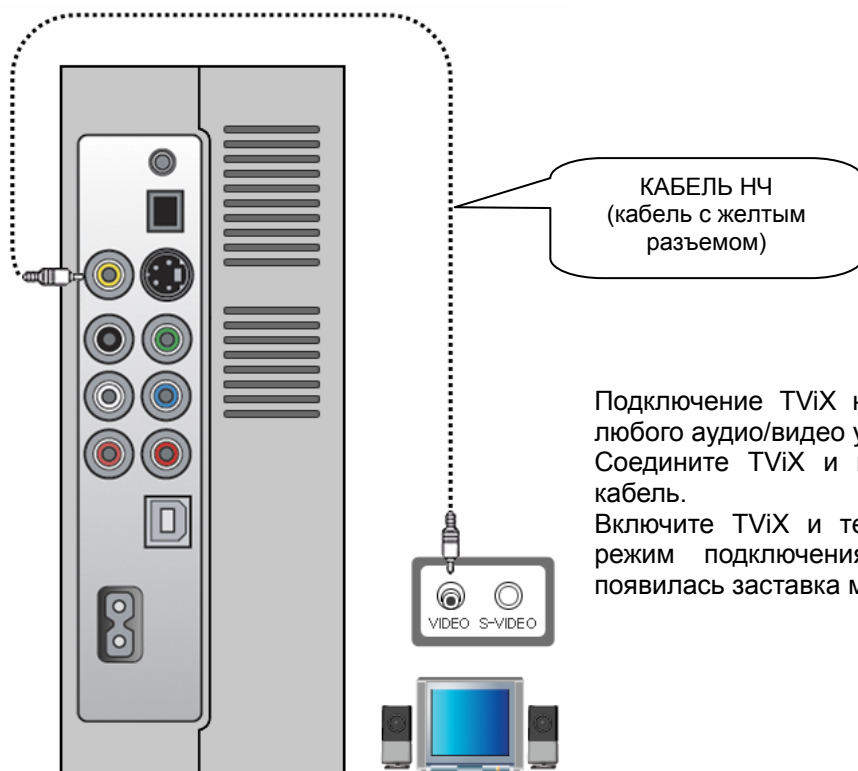
Замечание:

Для модели M-3100U – универсальный A/V мульти адаптер поставляется опционально.

Установка и подключение

Подключение видео

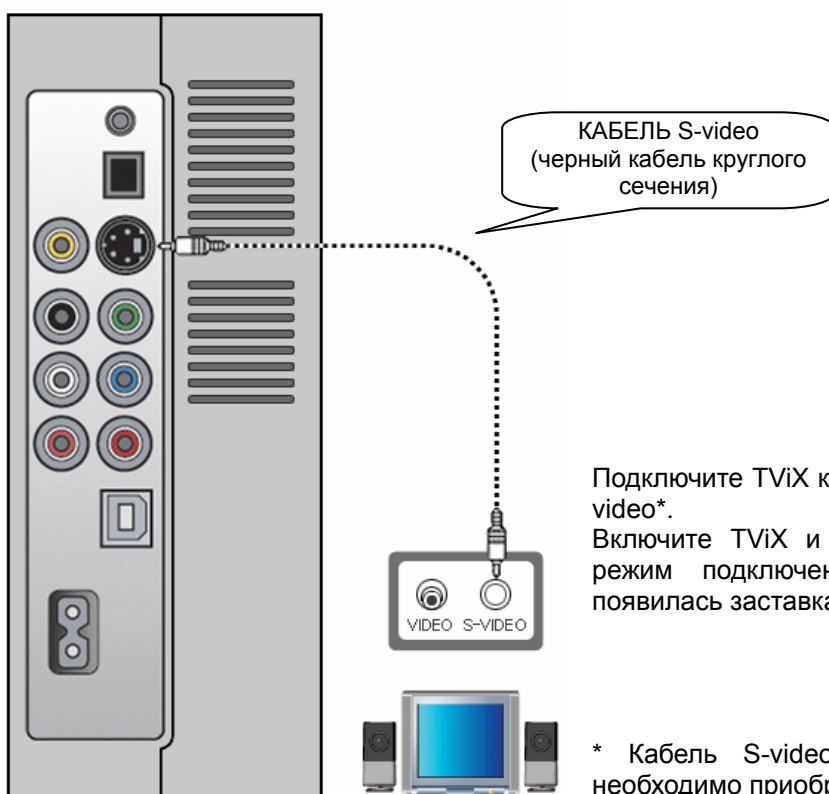
Подключение к НЧ (композитному) входу телевизора



Подключение TViX ничем не отличается от подключения любого аудио/видео устройства к телевизору. Соедините TViX и ваш телевизор, используя НЧ видео кабель.

Включите TViX и телевизор. Выберите соответствующий режим подключения на вашем телевизоре, что бы появилась заставка меню TViX.

Подключение к входу S-video

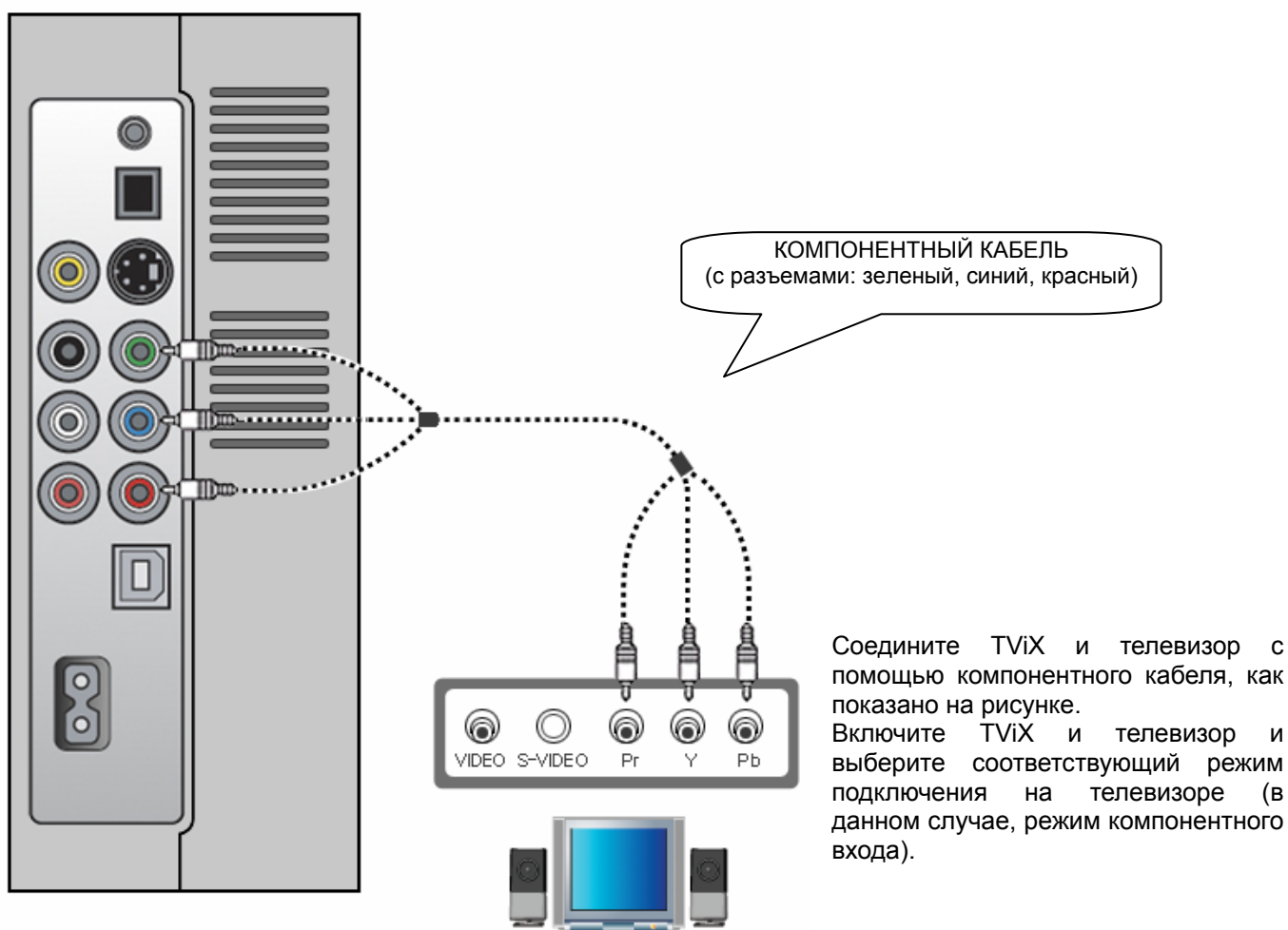


Подключите TViX к вашему телевизору, используя кабель S-video*.

Включите TViX и телевизор. Выберите соответствующий режим подключения на вашем телевизоре, что бы появилась заставка меню TViX.

* Кабель S-video не поставляется в комплекте. Его необходимо приобрести дополнительно

Подключение к компонентному входу



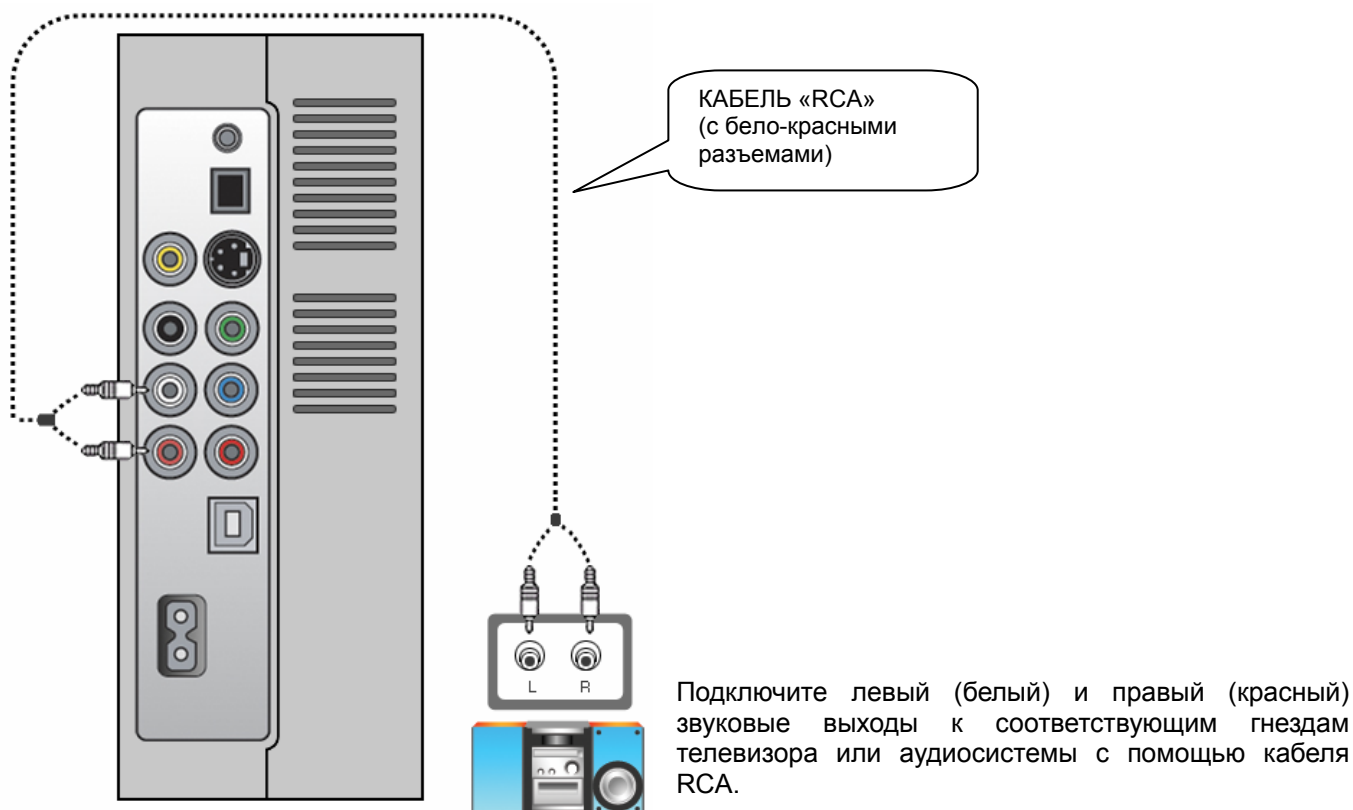
ЗАМЕЧАНИЕ.

После подключения видео кабеля к телевизору, несколько раз нажмите кнопку TV OUT на пульте дистанционного управления TViX, чтобы получить стабильное изображение меню TViX

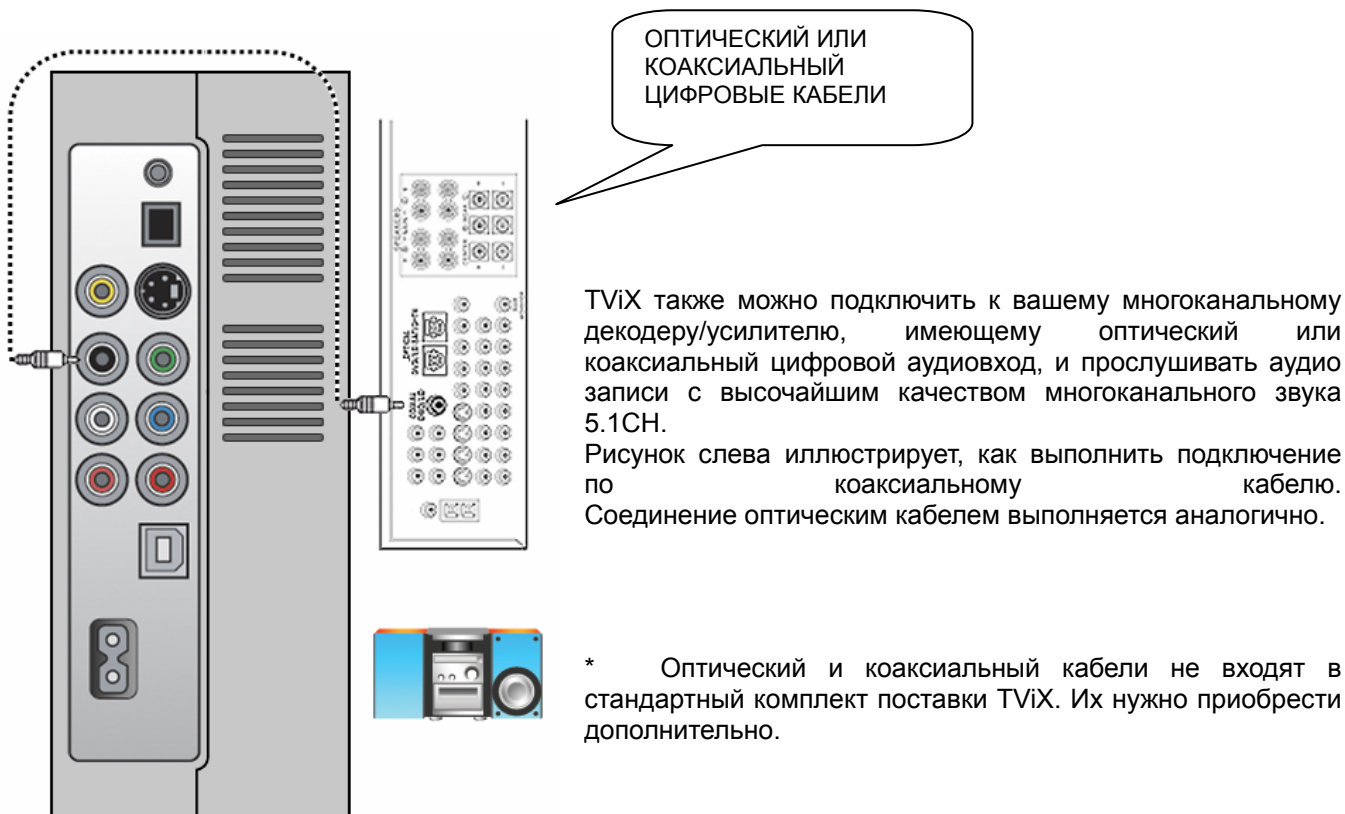
* Компонентный кабель в комплектацию TViX не входит. Его необходимо приобрести дополнительно.

Подключение аудио

Подключение к стерео входам телевизора или аудиосистемы



Подключение к усилителю 5.1CH



Подсказка:

Если после подключения оптического или коаксиального кабеля отсутствует звуковой сигнал, измените настройки Аудио выхода TViX в меню настроек на «Цифровой» (см. раздел «Настройки параметров аудио/видео»).

Меню настройки TViX (SETUP)

Настройка параметров аудио/видео



Выбор типа аудио подключения

*Аналоговый/DPCM (Analog/DPCM) аудио выход

Выберите этот параметр, если вы подключаете звуковую систему с помощью стерео кабеля RCA (красный и белый). Передача данных будет происходить в формате PCM (64Kbps).

* Цифровой (Digital) аудио выход

Этот параметр следует выбрать, когда вы подключаете звук по оптическому или коаксиальному кабелю для воспроизведения звука через цифровой вход декодера/усилителя. В этом случае в аналоговом аудио выходе TViX не будет никакого выходного аналогового аудио сигнала.

Выбор типа видео подключения

* ТВ выход (TV OUT)

По умолчанию TViX настроен на подключение с помощью НЧ (компонитного) кабеля с выбором режима развертки (PAL C/S-video или NTSC/S-video). Это общий тип настройки, который подходит для большинства моделей телевизоров.

Настройки PAL C/YPbPr(576i) следует выбирать, если ваш телевизор подключен к TViX через компонентный выход.

* Компонентный HD ТВ выход (HD Component Out)

Выбирайте этот параметр, когда подключаете TViX по компонентному кабелю (YPbPr). Можно выбрать один из трёх вариантов разрешения: 480P/720P/1080i. Рекомендованное разрешение при подключении TViX к ТВ 720P.

Замечание: Если после включения телевизора и TViX не получается вывести на экран телевизора заставку меню TViX, проверьте, что вы правильно выбрали режим ТВ выхода, несколько раз нажав на кнопку «TV Out» на пульте дистанционного управления TViX.

* **Тип ТВ (TV Type): типоразмер изображения на ТВ.** Этот пункт меню позволяет выбрать один из стандартных типоразмеров изображения на экране.

Для обычного телевизора можно установить 2 параметра - 4:3 Сжатый (вписывание широкоэкрannого изображения в формат 4:3 сжатием изображения по горизонтали) и 4:3 Pan & Scan (панорама и сканирование, во весь экран). Для телевизора с большим экраном, как у HDTV или плазменного, нужно выбрать режим 16:9.

- Соотношение экрана 4:3 может быть изменено на 16:9



- Параметр 4:3 Pan&Scan подгоняет изображение мультимедиа файла размером 16:9 к размеру 4:3, как на обычном ТВ, обрезая картинку по бокам.



- Формат 16:9 отображает любой мультимедиа файл на экране ТВ в оригинальном виде



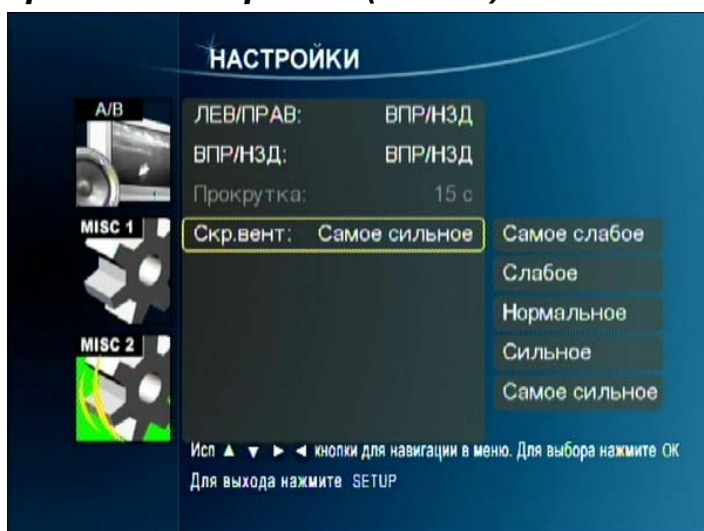
* **Версия прошивки (Firmware Version):** На экране отображается версия прошивки данной модели (номер версии может меняться в зависимости от времени покупки устройства).

Прочие настройки (MISC1)



- * **Задержка в слайд-шоу:** Выбор интервала времени между показом слайдов (от 1 до 10 сек).
- * **Размер субтитров:** Выбор размера шрифта субтитров.
- * **Цв субтитр/контур:** Можно выбрать цвет субтитра и окаймление.
- * **Цвет шрифта:** Можно изменить цвет шрифта субтитров.
- * **Уст. язык:** Установите предпочитаемый вами язык. Поддерживаются русский, английский, немецкий, французский.
- * **Автозапуск:** TViX имеет возможность воспроизводить музыкальные файлы без вывода изображения. Если выбрать режим "Shuffle" на ПДУ, то будет включен режим воспроизведения в случайном порядке.
- * **Экранное меню (OSD):** Можно включить/отключить (On/Off) отображение интерфейса TViX во время проигрывания или загрузки файла.

Прочие настройки (MISC2)

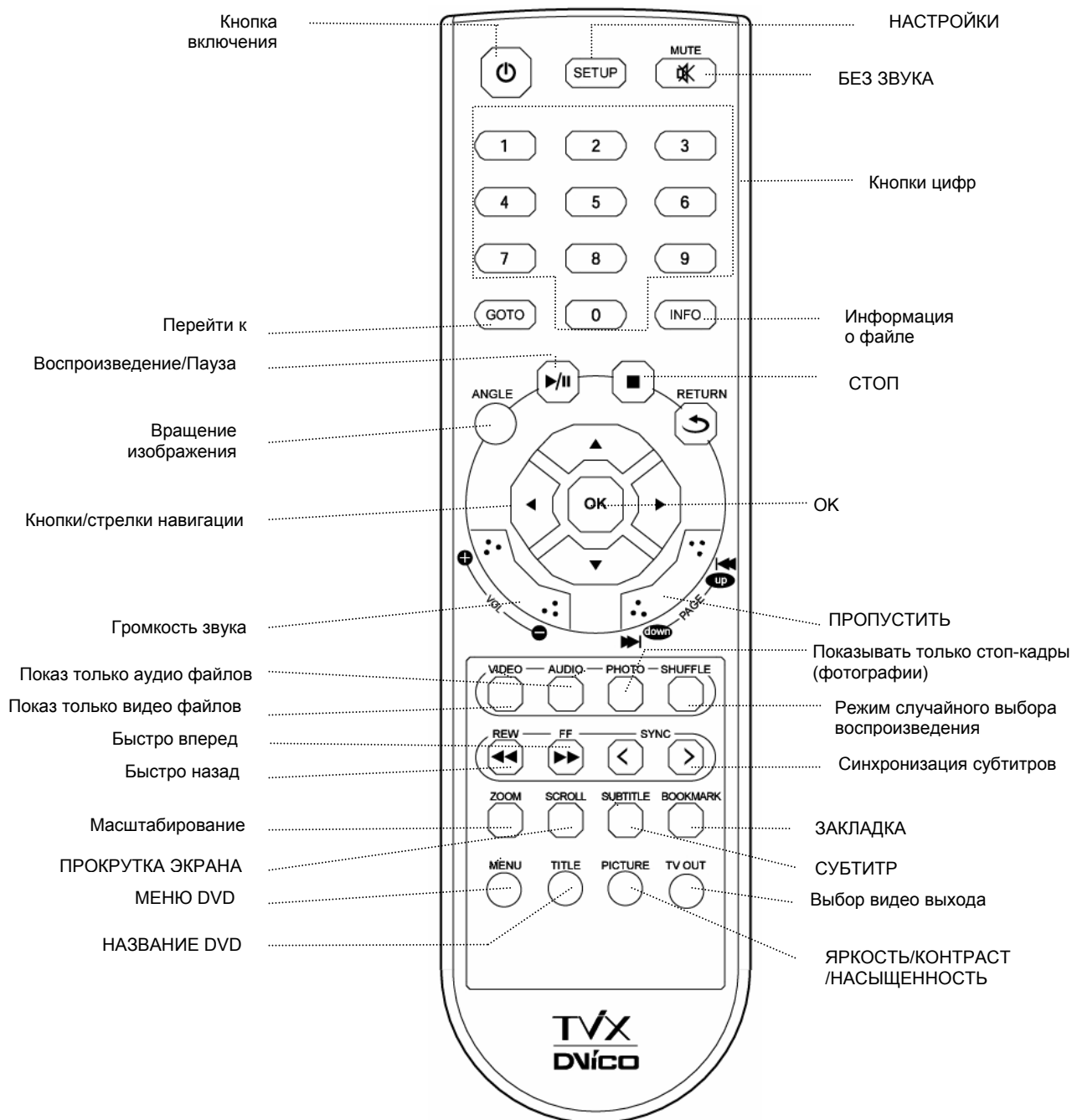


Кнопки FF/REW и LEFT/RIGHT могут программироваться пользователем по собственному выбору. В данном меню настроек пользователь может изменить функции кнопок: задать им действие или установить временной интервал. Вместо использования меню установок, вы можете задать временной интервал в секундах, нажимая стрелки вверх/вниз на экранном меню, например «+15».

- * **Скорость вентилятора** (только в модели M-3100U) – вы можете установить скорость работы вентилятора. Производитель рекомендует устанавливать значение Normal.

Использование пульта дистанционного управления

Основные операции



Замена батареек в пульте ДУ

В комплектацию TViX включены две батарейки типа AAA. По истечении их срока годности или их разрядки используйте новые батарейки.

Описание кнопок пульта ДУ

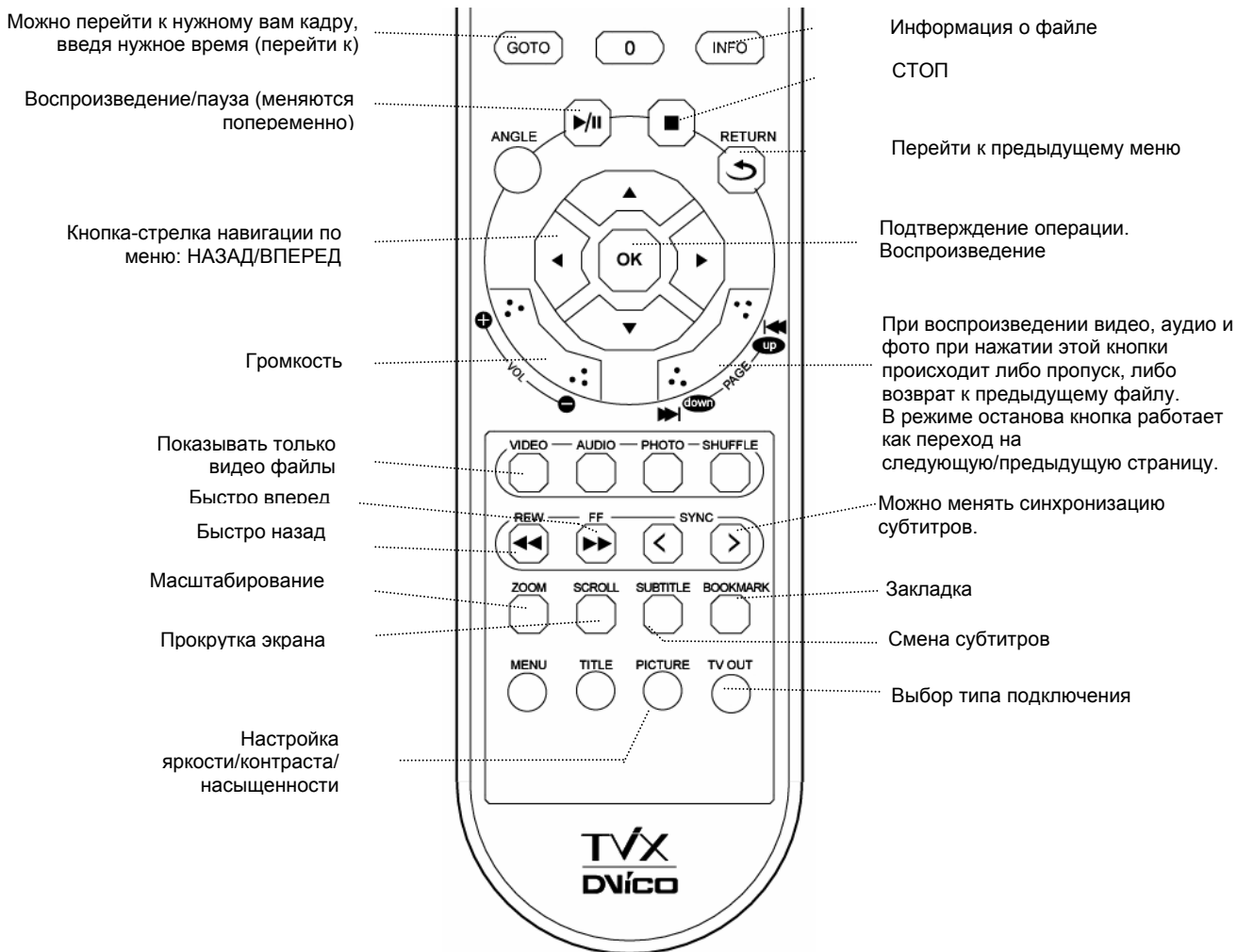
Воспроизведение мультимедиа файлов

Выберите нужный файл и нажмите кнопку ОК.

Для воспроизведения файлов DVD, скопированных на жёсткий диск, выберите файл **VIDEO_TS.IFO** и нажмите кнопку ОК.

Мультимедиа плеер TViX позволяет использовать полную систему навигации по интерактивному меню скопированных DVD дисков, так же как это делается в DVD плеерах.

Воспроизведение видео



- Кнопка INFO:
 - Первое нажатие – показывает информацию о содержимом
 - Второе нажатие – продолжительность
 - Третье нажатие – отключает режим показа информации
- Кнопка SUBTITLE (субтитры):
 - Кнопка Subtitle позволяет управлять субтитрами (TViX поддерживает формат субтитров SMI)
 - Размер шрифта субтитров можно изменить в меню настройки SETUP
 - Поддержка файлов субтитров .SUB (bitmap) + .IDX (только для модели M-3100U)
 - Субтитры формата .SUB в системе PAL не поддерживаются в этой версии прошивки. В случае, когда контур субтитров формата .SUB не установлен, вы можете установить цвет контура в настройках меню.
- Кнопка ZOOM
 - Первое нажатие – можно изменять размер изображения, нажимая кнопки со стрелками
 - Второе нажатие – показ во весь экран
 - Третье нажатие – переход в режим PAN&SCAN

- Четвертое нажатие – отключение функции ZOOM
- Кнопка PICTURE (изображение)
 - Настройка изображения: Контраст/Яркость/Насыщенность
- Кнопка TV OUT (выбор ТВ выхода)
 - Композитный NTSC/S-video
 - Композитный NTSC/YPbPr(480i)
 - Композитный PAL/S-video
 - Композитный PAL/YPbPr(576i)
 - YPbPr (480p)
 - YPbPr (720p)
 - YPbPr (1080i)
- Кнопка OK может использоваться в следующих случаях, не относящихся к выбору пунктов навигации в меню:
 - 1) В случае, если воспроизводимые Аудио и Видео сигналы не синхронизированы, нажимайте кнопку OK для их синхронизации.
 - 2) Нажимайте кнопку OK для уменьшения шума в аудио канале
 - 3) Нажатие кнопки OK останавливает воспроизведение изображения (Стоп-кадр)
- Кнопка BOOKMARK (Закладка): Если вы останавливаете воспроизведение фильма, то место, где остановились, автоматически запоминается, и позднее вы можете возобновить показ фильма с этого места, нажав на кнопку BOOKMARK на пульте дистанционного управления.

ЗАМЕЧАНИЕ

- Может быть установлено до 5 закладок в 5 отдельных файлах (нельзя установить 5 закладок в одном файле)
- Установка закладок поддерживается в следующих форматах файлов: AVI, MPG, VOB, CAT, MP2
- Не может быть установлена закладка в видео файле, сохраненном в папке, на которой установлен пароль защиты
- При использовании функции GOTO на экран выводится следующее сообщение:



ЗАМЕЧАНИЕ

Нажатием кнопки VIDEO можно включить функцию фильтрации видео файлов: будут отображаться только видео файлы, сохранённые в TViX. Если на диске имеется более одного раздела, то это применимо только к активному в данный момент разделу.

Воспроизведение DVD

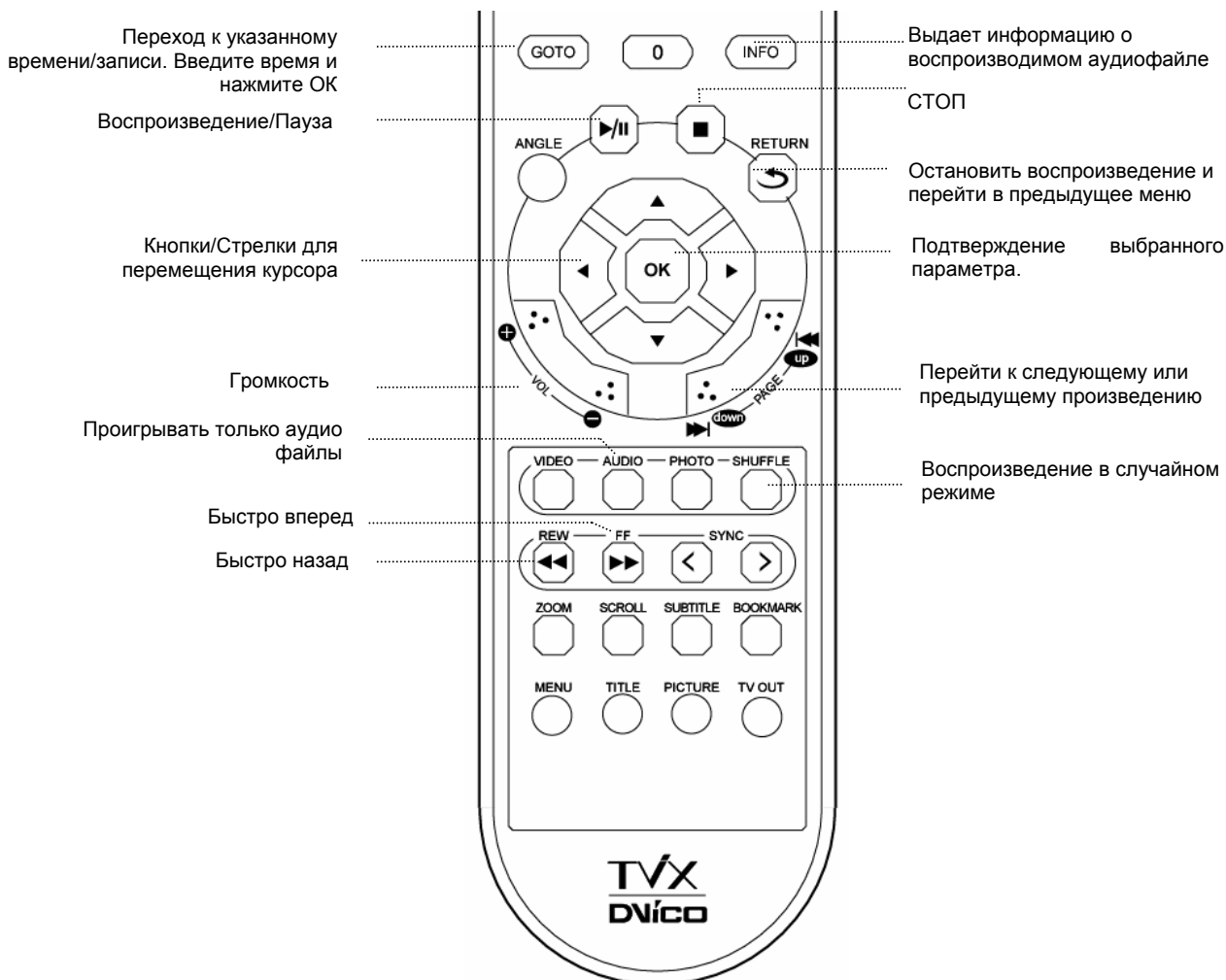
- Кнопки «стрелка» (◀/▶/▲/▼) - Когда идёт показ фильма, эти кнопки действуют для быстрой перемотки вперёд/назад. Когда вы находитесь в меню, пользуйтесь стрелками для перемещения по пунктам меню.
- Кнопка OK - В режиме воспроизведения кнопка OK запускает воспроизведение. Нажатие кнопки OK в меню является подтверждением выбранной операции.
- PAGE-DOWN - Перейти к следующему разделу/экрану.
- PAGE-UP - Перейти к предыдущему разделу/экрану
- Кнопка AUDIO (аудио) - Изменяет тип воспроизведения аудио сигнала (DOLBY, 2CH, 5.1CH (5 каналов + сабвуфер), DTS и т.п.)
- SUBTITLE (субтитры) - Вывод на экран субтитров

- Кнопка MENU (меню) - Вывод интерактивного меню скопированного DVD диска
- Кнопка TITLE (наименование)- Вывод названий скопированных DVD дисков
- Кнопка ANGLE (угол) - Изменение точки (угла) обзора эпизода (если предусмотрено в исходном DVD)
- Кнопка GOTO (перейти к) - Выбирает промежуток времени, раздел и название и начинает воспроизведение с выбранного.
- (Число + ОК) - Воспроизводит раздел с указанным номером.

ЗАМЕЧАНИЕ

Кнопки “PICTURE” (изображение) и “VOLUME \oplus/\ominus ” (громче / тише) работают одинаково во всех режимах воспроизведения.

Воспроизведение аудио

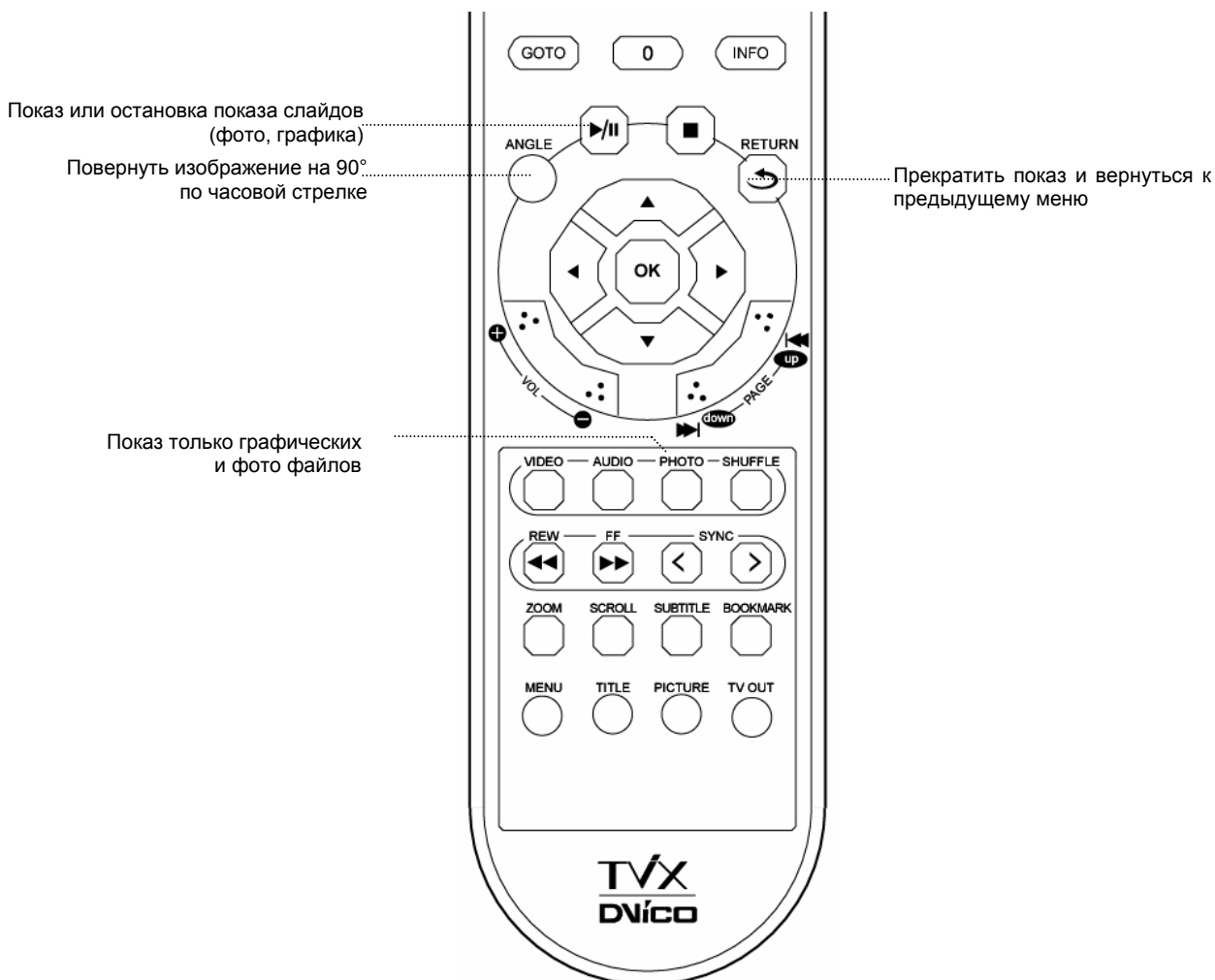


ЗАМЕЧАНИЕ

- Нажмите кнопку AUDIO, и вы сможете осуществлять поиск аудио файлов только среди аудио файлов, которые хранятся на жестком диске TViX. Если на диске имеется более одного раздела, то это применимо только к активному в данный момент разделу.

- **Функция Shuffle (воспроизведение в случайном порядке)**
Нажмите кнопку SHUFFLE, чтобы файлы текущего каталога воспроизводились в случайном порядке.
- Чтобы выйти из режима случайного воспроизведения, повторно нажмите ту же кнопку.
- Кнопки FF/REW (быстро вперед/Быстро назад) и GOTO (Перейти к) работают при воспроизведении файлов в форматах WMA, WAV.
- Если имя музыкального файла совпадает с именем файла .lrc, то файл .lrc будет воспроизводиться автоматически.
- Для поддержки ID3 TAG (ID3V1) при воспроизведении MP3-файлов:
 - Нажмите кнопку INFO для просмотра ID3 TAG (ID3V1)
 - Вы увидите дополнительную информацию MP3-файла, такую как имя исполнителя, название альбома и т.д.
 - OGG также отображает основную TAG информацию.

Воспроизведение графических и фото файлов



ЗАМЕЧАНИЕ

- В меню настройки (кнопка SETUP на ПДУ) можно выбрать интервал показа слайдов (пункт экранного меню: Задержка в слайд шоу)

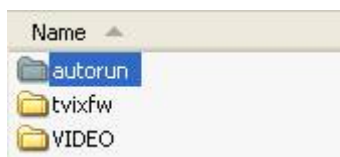
- Некоторые файлы формата JPEG, имеющие нестандартный внутренний формат, могут не воспроизводиться
- Если вы нажмёте кнопку PICTURE (картинка), то последовательно будут появляться меню Яркости/Контраста/Насыщенности.
Регулировка Яркости/Контраста/Насыщенности в этих меню выполняется с помощью кнопок-стрелок (вправо/влево).
- Если нажать кнопку PHOTO (изображение) на пульте дистанционного управления, то операции будут производиться только с файлами, сохранёнными в TViX. Если на диске имеется более одного раздела, то это применимо только к активному в данный момент разделу.

Дополнительные возможности

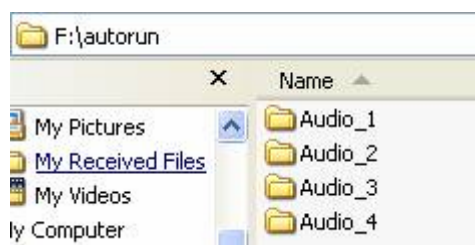
Использование функции «Автозапуск» (Autorun)

Если вы хотите воспроизвести аудио файлы, записанные на жесткий диск TViX, но в устройстве воспроизведения звука нет дисплея, то воспользуйтесь функцией «Автозапуск» (AUTORUN). Для использования функции «Автозапуск» в TViX предварительно выполните следующие действия, подключив TViX к ПК.

1. Создайте новую папку (директорию) в корневом каталоге первого раздела жесткого диска TViX и назовите её “autorun” (автозапуск)



2. Скопируйте аудио файлы в неё или создайте вложенные папки (подпапки) в папке “autorun”.



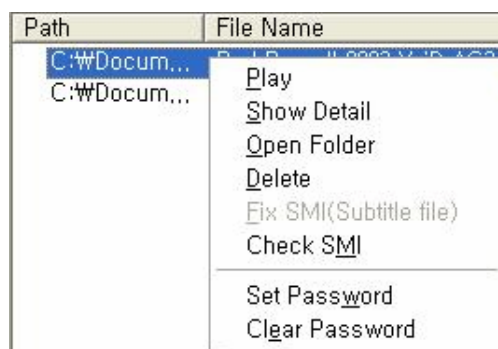
3. Если вы хотите поменять порядок воспроизведения, нажмите кнопку SETUP на пульте дистанционного управления. Перейдите к пункту SETUP/MISC (прочие). Включите функцию «Автозапуск» (Autorun). Если выбрать функцию “Shuffle” (Произвольно), то файлы будут воспроизводиться в случайном порядке.
4. После окончания настройки выключите и снова включите устройство TViX. Будет воспроизводиться аудио файл в первой (по порядку) подпапке в директории '/HDD1/autorun', где HDD1 – встроенный жесткий диск TViX.

ЗАМЕЧАНИЕ

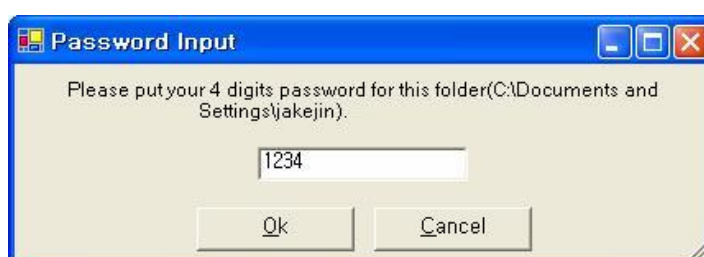
- При включении функции «Автозапуск» TViX сначала воспроизведёт все файлы в подпапках, а затем будут воспроизводиться файлы в папке '/HDD1/autorun'. После того, как будут воспроизведены все файлы, воспроизведение начнётся сначала.
- Если во время воспроизведения нажать кнопку с цифрой (1~9) на пульте дистанционного управления, то TViX будет воспроизводить файлы в соответствующей подпапке (по номеру).
- Текущие версии прошивки TViX поддерживают максимум 9 подпапок. Функция AutoRun будет включаться при нажатии кнопки «воспроизведение» (▶/||). (В данном режиме кнопка ОК не работает).

Блокировка TViX с помощью пароля

1. С помощью программной утилиты TViX Manager просмотрите медиа файлы. Щёлкните правой клавишей мыши на файле. Когда появится меню, щёлкните на опции 'Set Password' (задать пароль).



2. Введите число из 4-х цифр – ваш пароль.



3. Теперь при воспроизведении файлов на TViX, если вы выберете папку, для которой вы задали пароль, TViX запросит пароль, чтобы получить доступ к этой папке.
4. Если вы введёте правильный пароль, то вы получите доступ к папке, а если нет, то доступа не будет.
5. Если вы выберете целый каталог папок (директорию) в меню File-Password утилиты TViX Manager, то вы сможете защитить паролем целый каталог, который вы хотите заблокировать.

Использование списка воспроизведения WinAMP Playlist (.m3u)

Мультимедиа плеер TViX способен использовать списки воспроизведения (play-листы) популярной программы воспроизведения цифровой музыки и видео на ПК – «WinAMP».

Для использования списков воспроизведения программы WinAMP, необходимо выполнить следующие действия:

1. Подключите TViX к персональному компьютеру.
2. Откройте файлы, которые хранятся в TViX под заглавием "WinAMP" Program.
3. Выберите папку, для которой вы хотите создать список воспроизведения в WinAMP, затем нажмите SaveList (Сохранить список). Необходимо сохранять файлы в том же разделе на диске, где находятся открытые файлы.



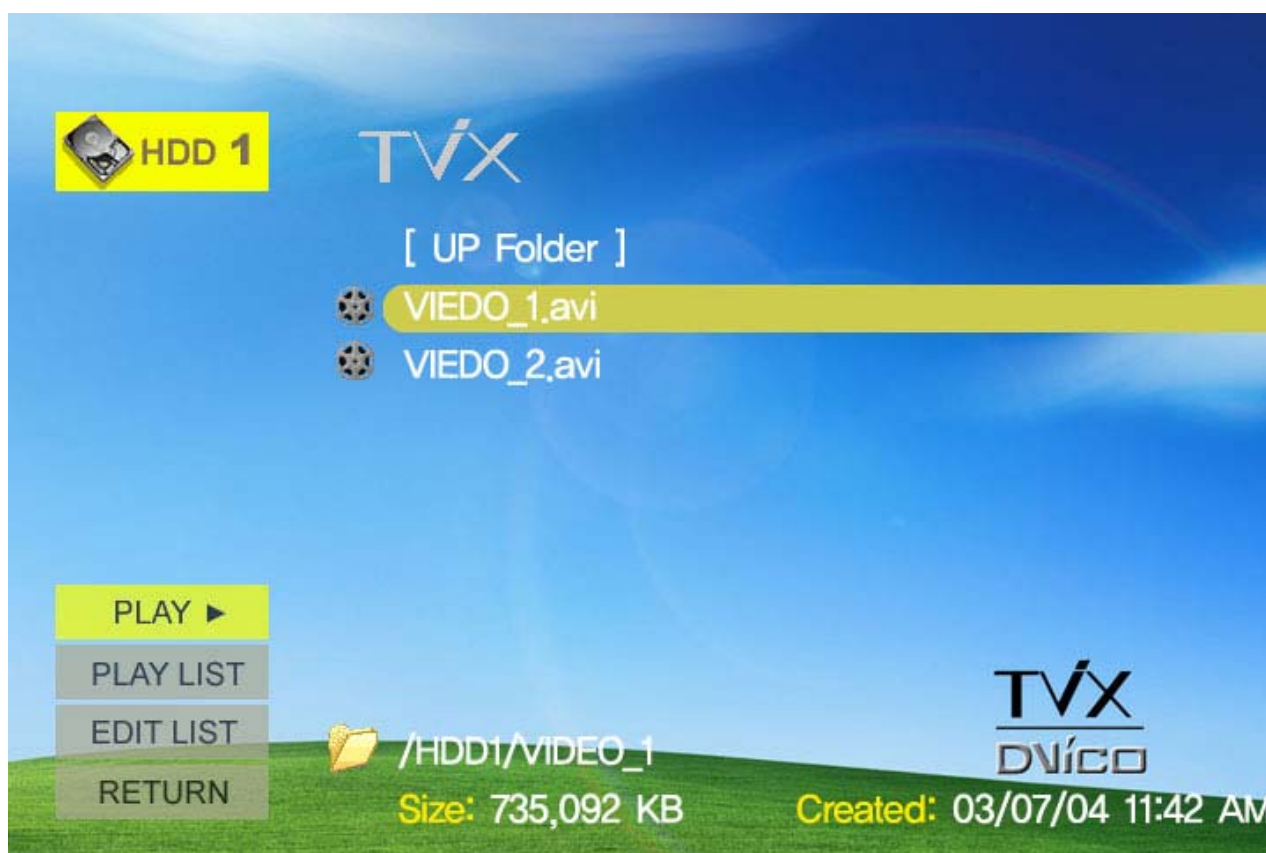
4. После выполнения указанных действий, можно отключить TViX от ПК согласно принятой процедуре закрытия программ и отключения.

Использование фонового рисунка

Если файл в формате JPEG разместить под именем "tvix.jpg" в папке, для которой вы хотите сменить фоновый графический рисунок, то этот рисунок сменится на новый.



Можно выбрать любой графический фон, используя различные файлы JPEG из разных папок.



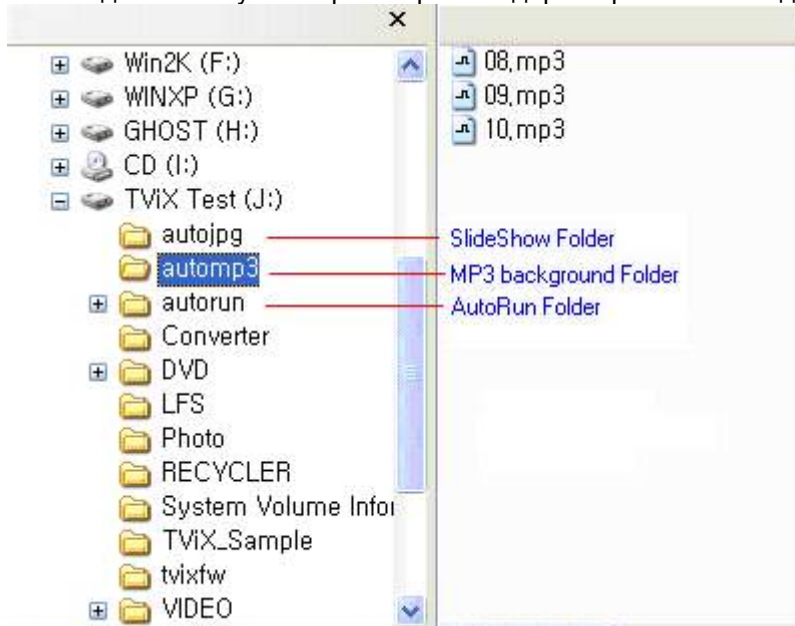
Подсказка

1. Если вы хотите сменить основной фоновый рисунок, то нужный файл JPEG (в котором содержится новый фоновый рисунок) следует поместить под именем tvix.jpg в корневую директорию.
2. В написании названия файла "tvix.jpg" можно использовать как строчные, так и прописные буквы (верхний и нижний регистр).
3. Для размера фонового рисунка рекомендуется разрешение 720*480 пикселей. Фоновый рисунок с большим разрешением может потребовать большего времени загрузки.
4. В ОС Windows XP при присвоении JPEG файлу имени нужно убрать галочку в опции "Hide Extensions for known file types" (Скрывать расширение для известных типов файлов) в выборе параметра Tool-Folder Option-View-File/Folder (Сервис - параметры папки – вид -файл/папка). Иначе JPEG файл может быть назван как tvix.jpg.JPG, и желаемого фонового рисунка вы не увидите.

Создание музыкального сопровождения для показа слайд-шоу

Создание новой папки для аудио файлов, которыми вы хотите сопроводить показ графических изображений.

1. Создайте папку automp3 в корневой директории жесткого диска TViX



2. Скопируйте в нее MP3-файлы



3. Во время слайд-шоу записанные вами mp-3 файлы будут воспроизводиться из папки automp3 в качестве музыкального сопровождения показа.

Установка музыкального сопровождения из уже созданных на жестком диске папок

1. Установите курсор на папку с аудио файлами, которые вы хотите воспроизвести в качестве музыкального сопровождения к показу слайд-шоу.
2. нажмите кнопку «0»



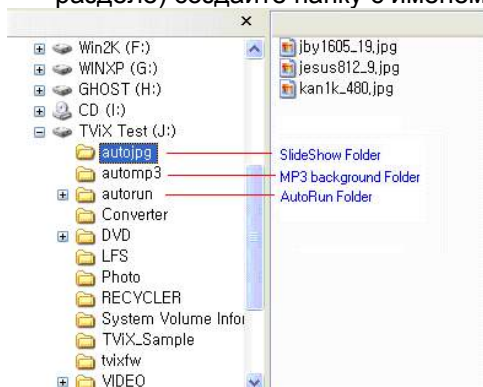
3. Удостоверьтесь, что TViX покажет сообщение, что данная папка, как папка фонового аудио сопровождения к показу, установлена.



Установка заставки к проигрыванию mp3-файлов

Создание в корневой директории папки autojpg для графических изображений, которые будут воспроизводиться на экране ТВ во время проигрывания аудио файлов.

1. Подключите TViX к компьютеру.
2. В корневой директории TViX (если жесткий диск имеет несколько разделов, то создайте в первом разделе) создайте папку с именем «autojpg»



3. Скопируйте в нее графические изображения или фотографии в формате .jpg, которые вы хотите видеть в качестве видеоряда во время прослушивания аудио файлов



4. Подключите TViX к телевизору и/или Усилителю.
5. Теперь TViX самостоятельно будет сопровождать проигрывание музыкальных файлов показом слайд-шоу из папки autojpg.

Использование уже созданных папок с графическими файлами для слайд-шоу.

1. Подключите TViX к телевизору и включите его.
 2. Поместите курсор на папку с графическими файлами, которые вы хотите показывать в качестве слайд-шоу (в качестве примера на рисунке (см. ниже) создана папка Photo)
- Во время проигрывания слайд-шоу, изображения в формате .jpg будут воспроизводиться, если они сохранены в папке вместе с mp3-файлами.



3. После начала воспроизведения аудио файлов, выведенный на экран список автоматически уйдет с экрана через 5 сек.

В случае, если на экране снова появится список воспроизводимых mp3-файлов, нажмите кнопку «0» на ПДУ.



4. TViX выведет на экран сообщение, что папка, которую вы выбрали в качестве графического сопровождения проигрываемым аудио файлам, установлена.
5. TViX автоматически начнет показ графических файлов .jpg из выбранной папки (в примере папка "Photo") как сопровождение к аудио воспроизведению mp3-файлов (используйте кнопку PLAY на ПДУ).

Замечания

1. Кнопка «0» на ПДУ выводит на экран и убирает с экрана список скомпонованных mp3 и .jpg файлов для совместного воспроизведения.



2. Вы можете запустить проигрывание mp3 и их графического сопровождения - .jpg файлов, в случайном порядке, нажав кнопку "SHUFFLE" на ПДУ в начале проигрывания mp3 файлов.
3. Если кнопка "SHUFFLE" на ПДУ нажата после начала проигрывания mp3 файлов, запущенных нажатием кнопки "PLAY", то в случайном порядке будут проигрываться только mp3 файлы (файлы .jpg будут воспроизводиться в том порядке, как они записаны на жесткий диск)
4. Установка временного интервала для показа слайд-шоу может быть произведена в меню установок (нажмите кнопку "Setup" на ПДУ)

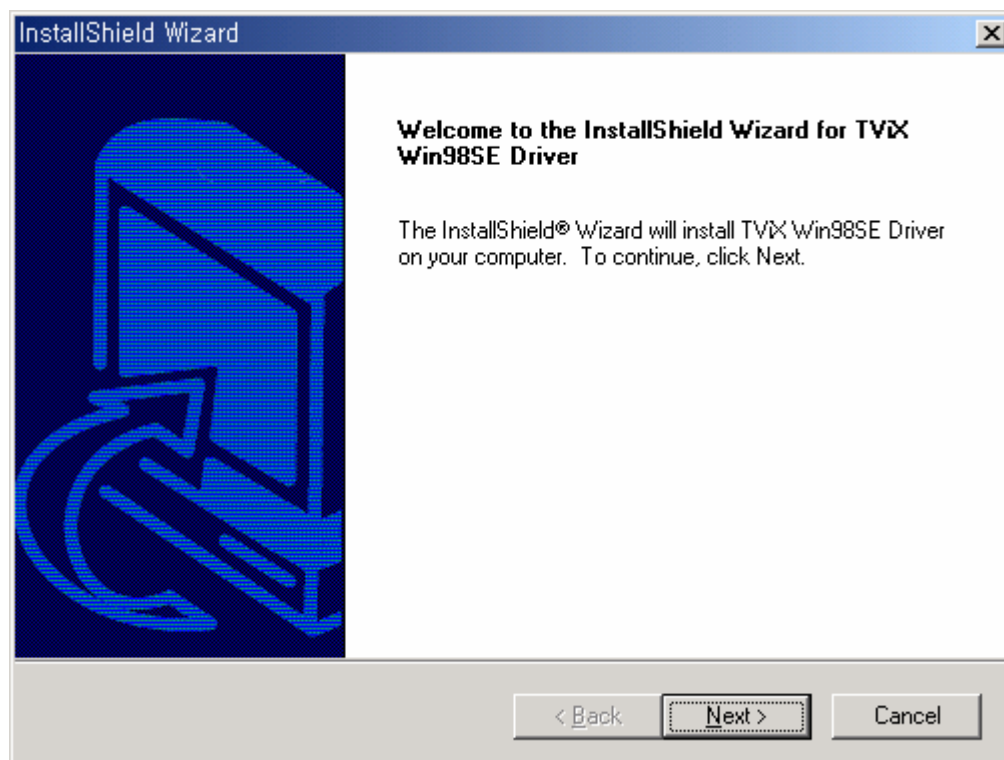
Замечание

Рекомендуемый размер графических изображений для слайд-шоу 1024x768 или меньше.

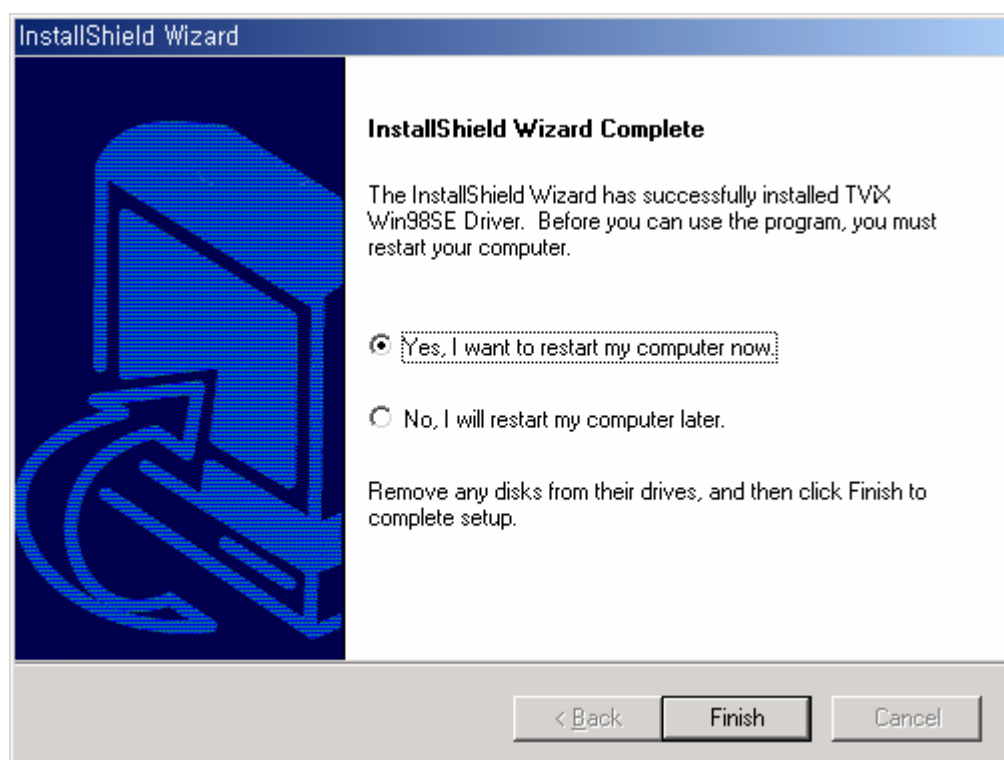
Подключение TViX к компьютеру через USB-порт

Установка драйвера для работы в ОС Windows98SE

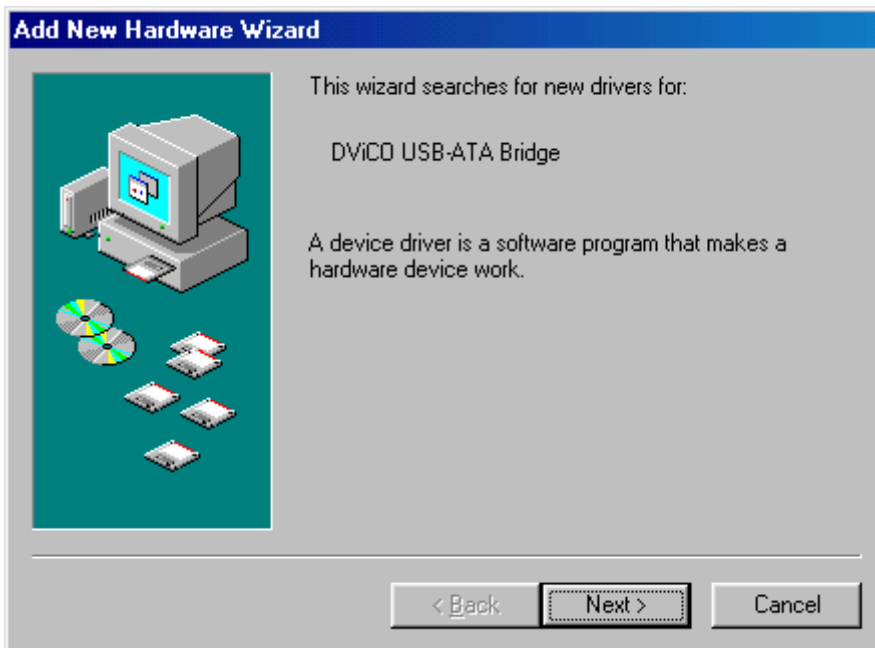
1. до подключения TViX к компьютеру вставьте установочный CD-диск и запустите файл setup.exe. В появившемся окне меню выберите кнопку «Next».



2. В следующем окне нажмите кнопку «Finish» и перезагрузите компьютер.



3. после перезагрузки системы подключите TViX. В появившемся окне сообщений операционной системы выберите «Add New Hardware Wizard».



4. В следующем окне выберите «Search for the best driver for your device» и нажмите кнопку «Next».



5. В следующем окне меню не выбирайте ничего. Нажмите «Next».



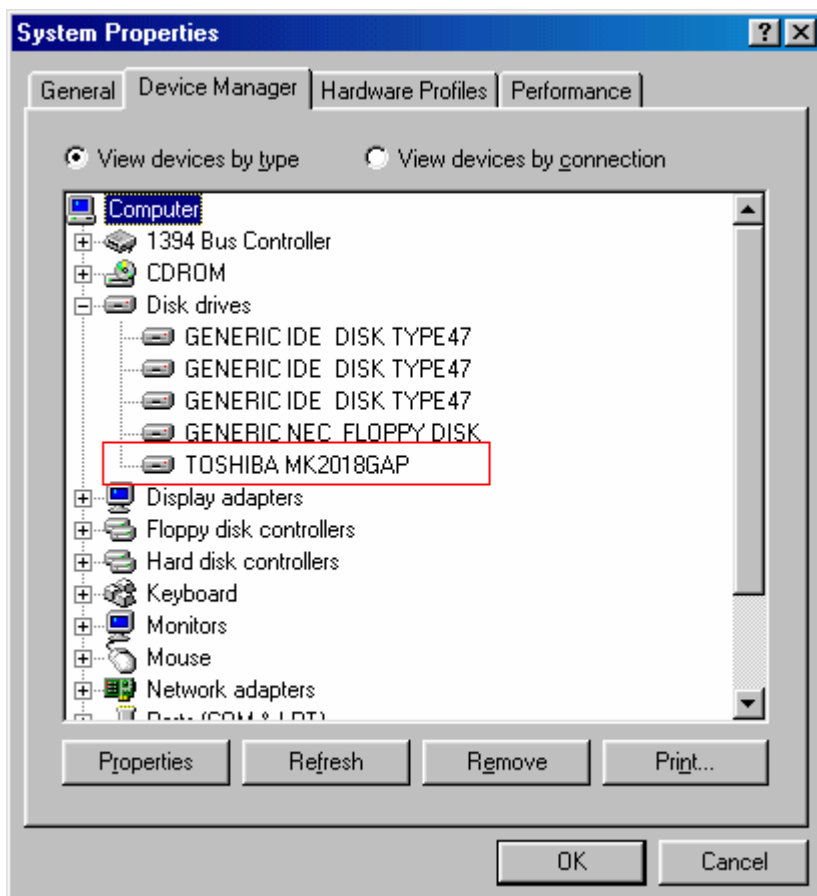
6. Система сама автоматически распознает устройство как «DVICO USB-ATA Bridge», как показано на рисунке. Нажмите «Next».



7. Для завершения установки драйвера нажмите кнопку «Finish».

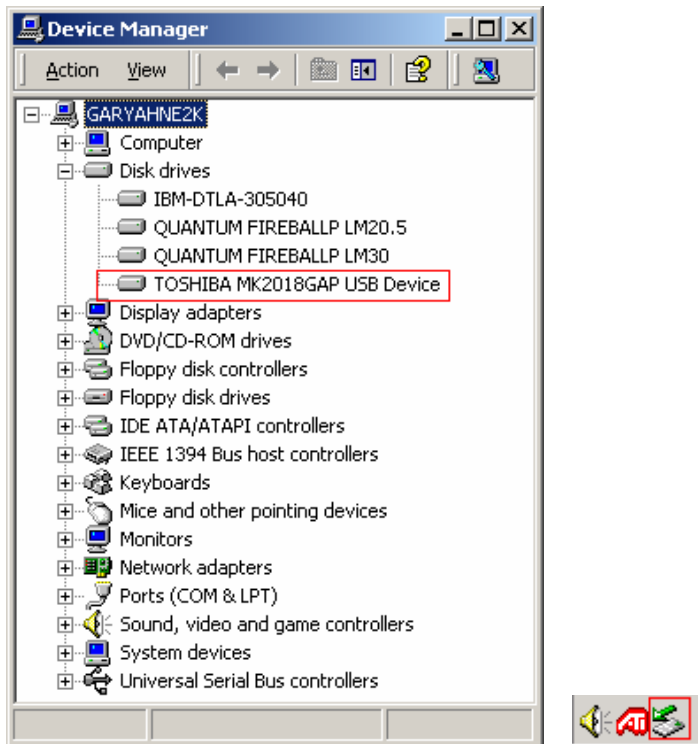


8. В системе TViX будет виден как внутренний жесткий диск.



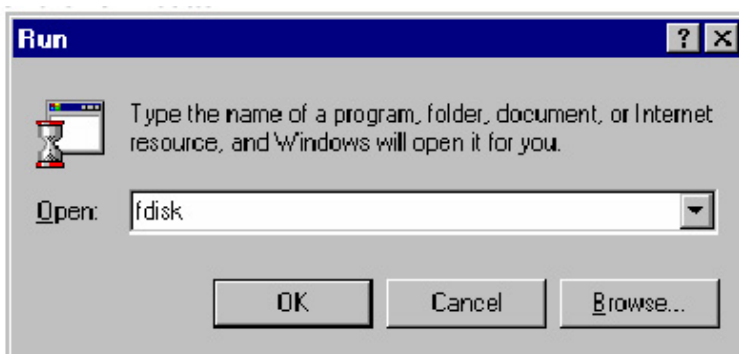
Подсказки

Если у вас установлена операционная система Windows ME, 2000 или XP, то вам нет необходимости специально устанавливать дополнительное программное обеспечение. После подключения TViX к компьютеру он автоматически будет распознан системой. Что бы увидеть TViX в системе, правой кнопкой мыши кликните на иконку «Мой компьютер» и выберете Свойства/Оборудование/Диспетчер устройств.

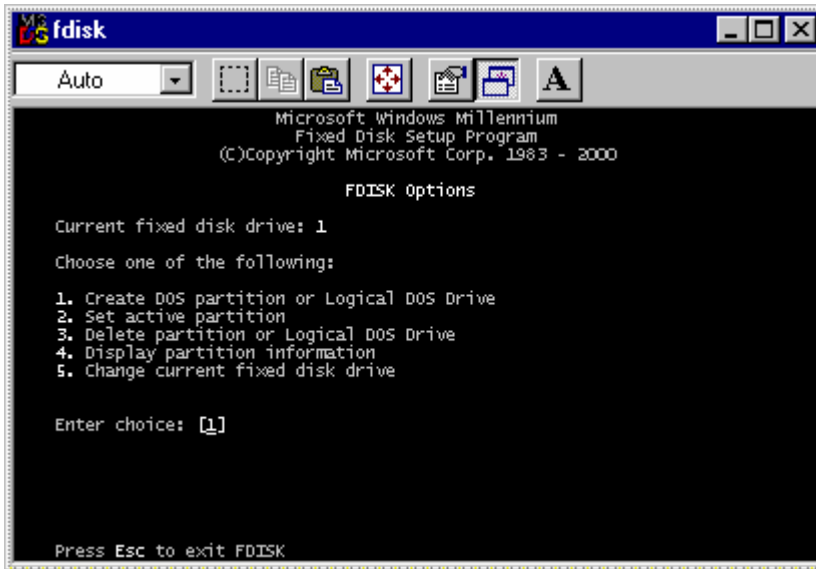


Создание разделов и форматирование встроенного жесткого диска под ОС Windows 98SE/ME

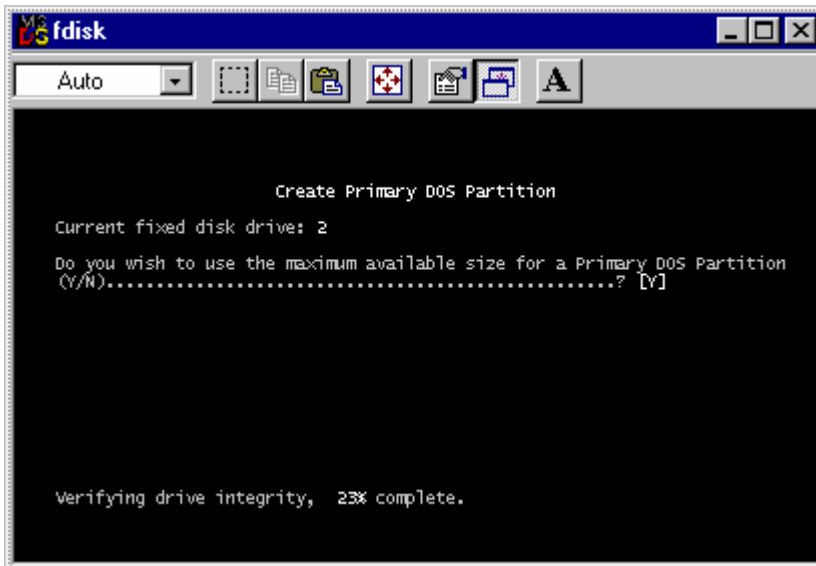
На панели задач нажмите кнопку «Пуск» («Start») и выберите «Выполнить» («Run»). В текстовой строке наберите “fdisk” и нажмите кнопку ОК.



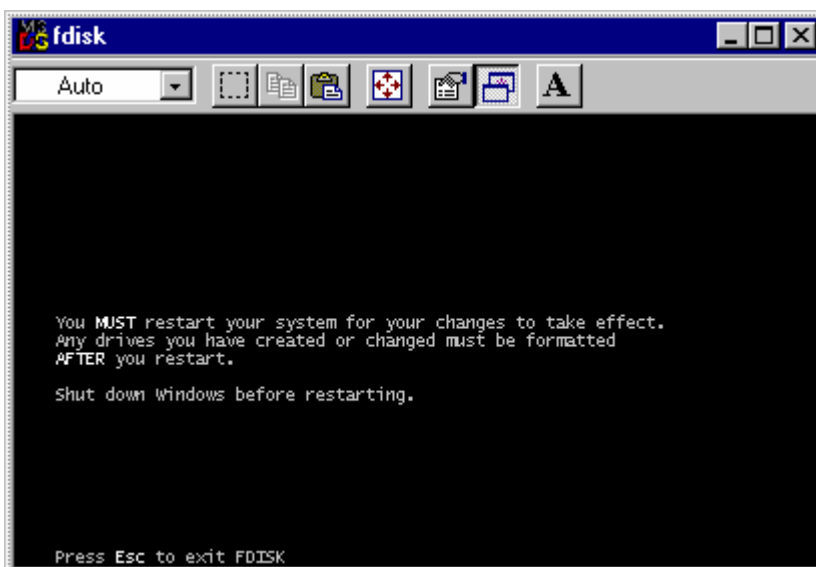
1. В окне DOS можно указать количество разделов, на которые вы хотите разбить жесткий диск.



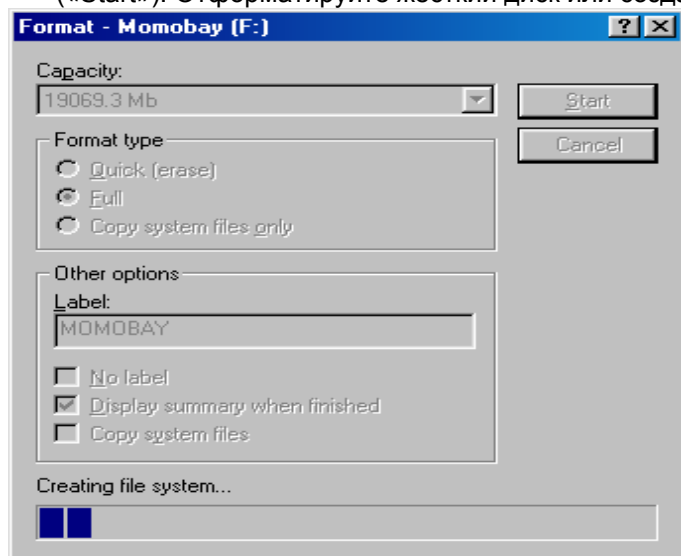
2. Выберите номер 5, для выбора жесткого диска TViX.
3. Что бы создать разделение жесткого диска, выберите тип и размер раздела. Создайте разделение.



4. После создание разделов, не перегружайте компьютер. Выключите питание TViX и снова включите. После этого ваша система заново определит (инициализирует) TViX.

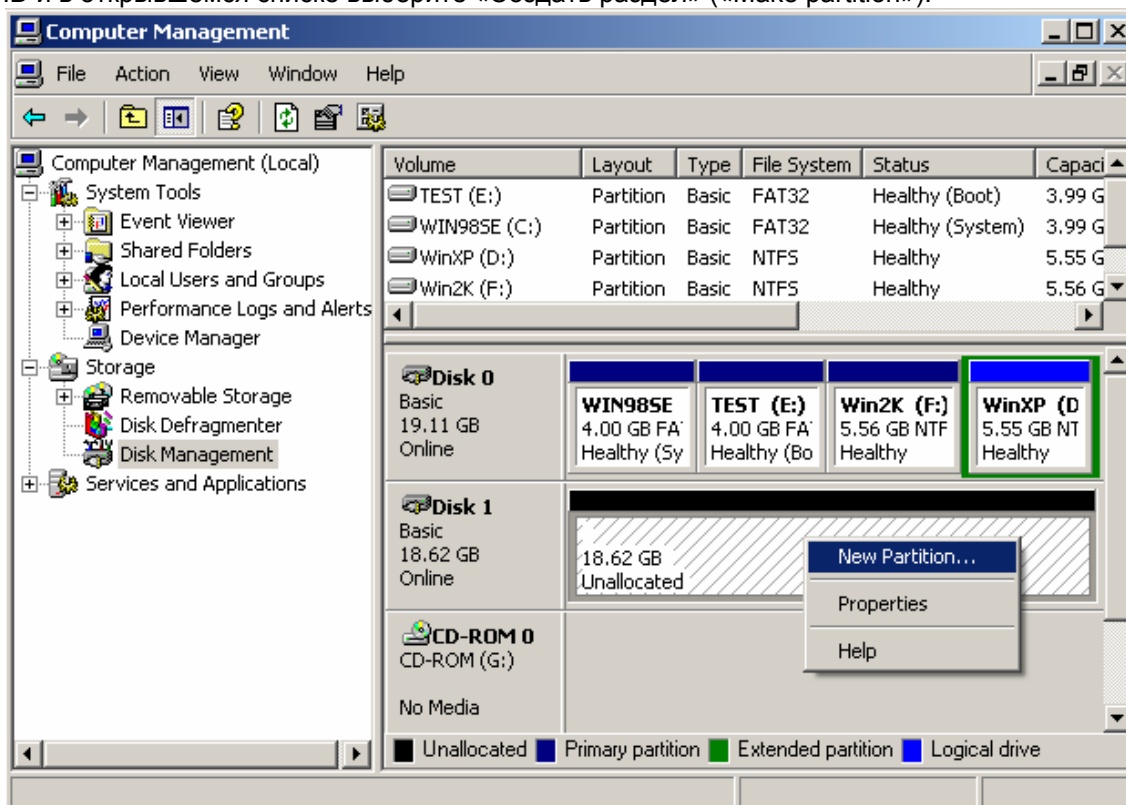


- Запустите Проводник Windows и найдите новый созданный жесткий диск. Правой кнопкой мыши кликните на нем и выберите пункт «Форматировать...» («Format»). Нажмите кнопку «Начать» («Start»). Отформатируйте жесткий диск или созданные разделы на жестком диске TViX.

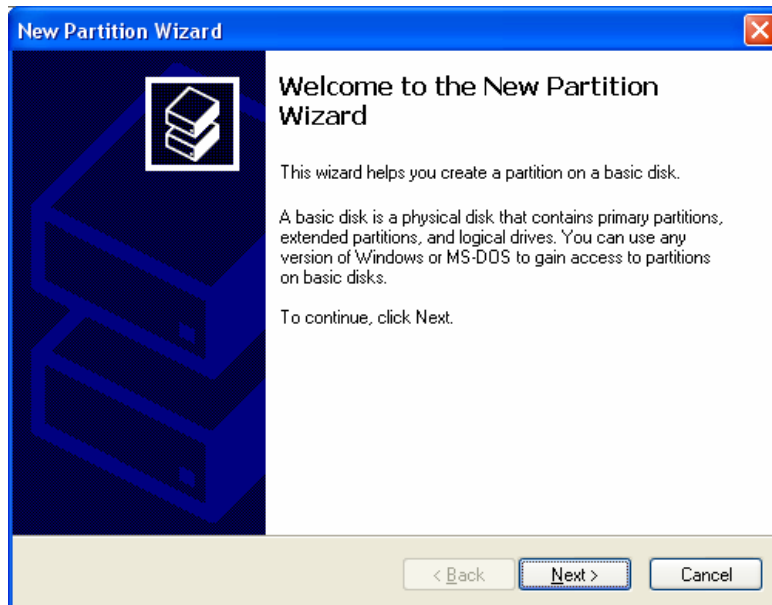


Создание разделов и форматирование жесткого диска под ОС Windows 2000/XP

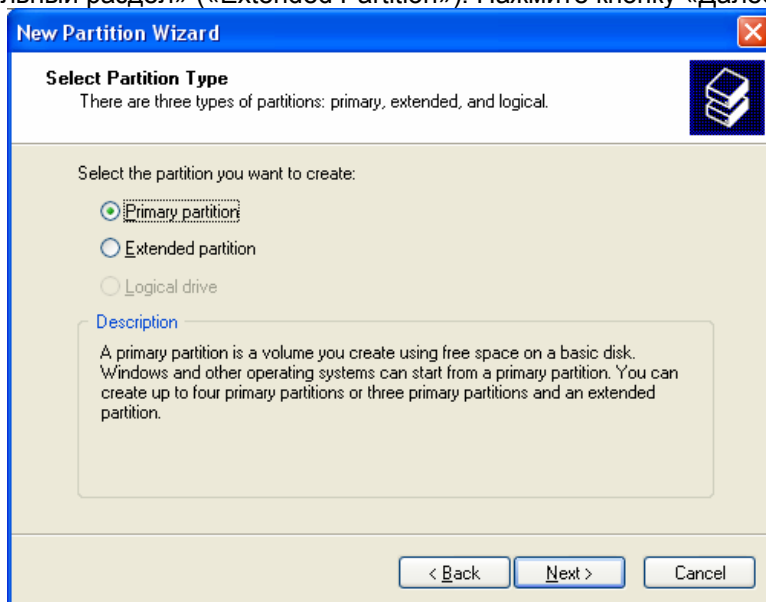
- Если у вас установлена операционная система Windows2000, вы можете создавать разделы и форматировать жесткий диск TViX HD, используя утилиту «Disk Manager».
- На рабочем столе найдите иконку «Мой компьютер» («My Computer»). Кликните на ней правой кнопкой мыши и выберите команду «Управление» («Manage»). В левой части открывшегося окна выберите «Управление компьютером» («Computer Management») → «Запоминающие устройства» («Storage») → «Управление дисками» («Disk Management»).
- В правой части окна меню «Управление компьютером» («Computer Management») появится полный перечень всех дисков в вашей системе с описанием. Правой кнопкой мыши кликните на закладку диска TViX HD и в открывшемся списке выберите «Создать раздел» («Make partition»).



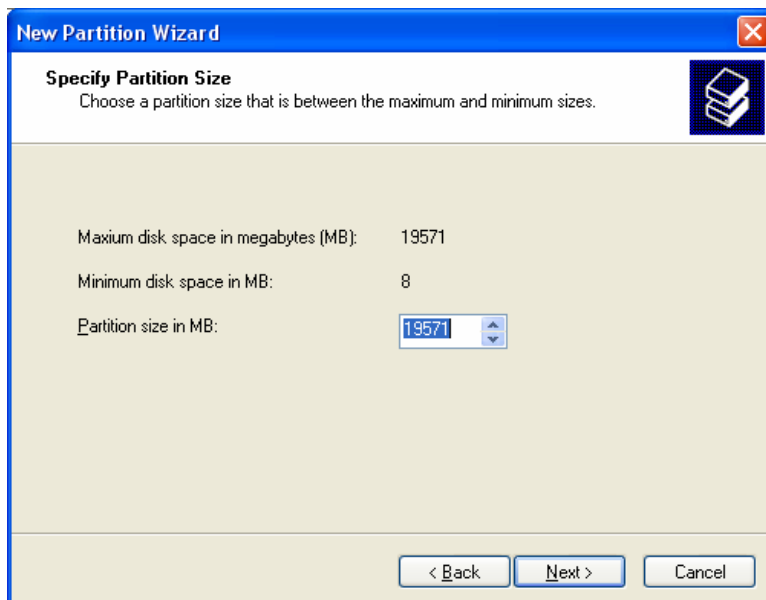
- Когда откроется окно «New Partition Wizard» Нажмите «Далее» («Next»).



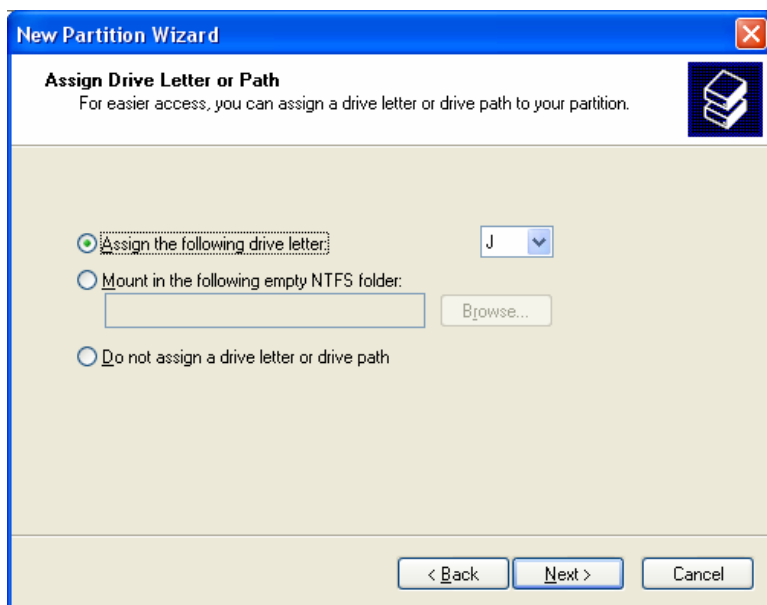
5) Укажите тип раздела и отформатируйте жесткий диск. Если вы хотите создать несколько разделов, укажите «Дополнительный раздел» («Extended Partition»). Нажмите кнопку «Далее» («Next»).



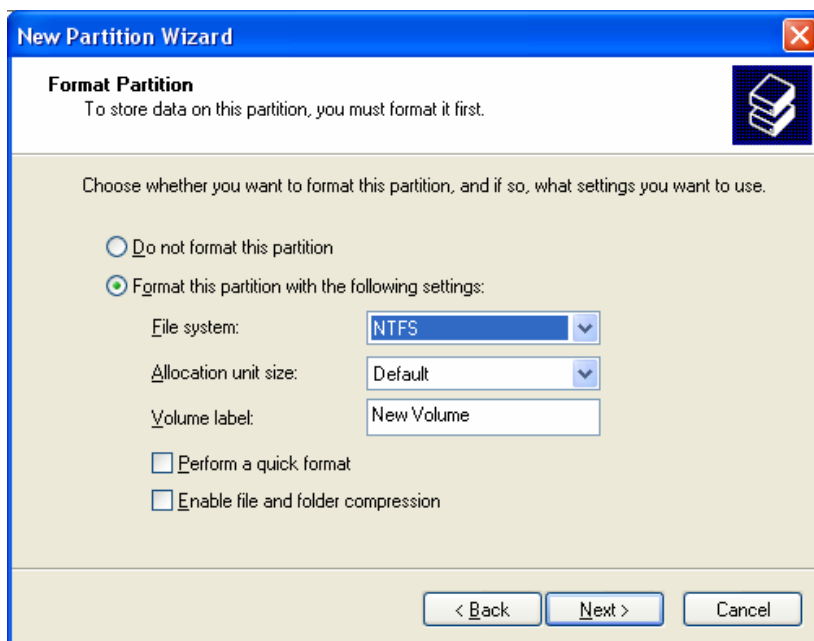
6) Укажите размер создаваемого раздела. Если вы создаете один раздел, нажмите кнопку «Далее» («Next»). Для системы форматирования FAT32 размер выделенного объема не должен превышать 32000MB (32 Гб).



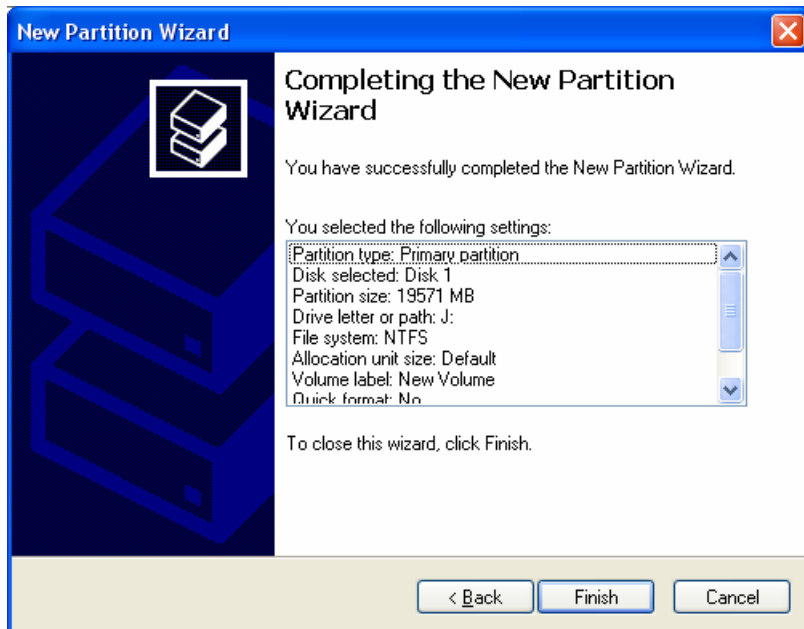
7) Укажите название создаваемого диска (выберите букву из списка). Нажмите кнопку «Далее» («Next»).



8) Поставьте галочку у строки «Форматировать этот раздел с указанными установками» и нажмите кнопку «Далее» («Next»). Помните, что при форматировании в системе FAT32 размер раздела не должен превышать 32 Гб.




9) По завершении форматирования откроется окно с детальной информацией, как показано ниже. Нажмите «ОК» для завершения.

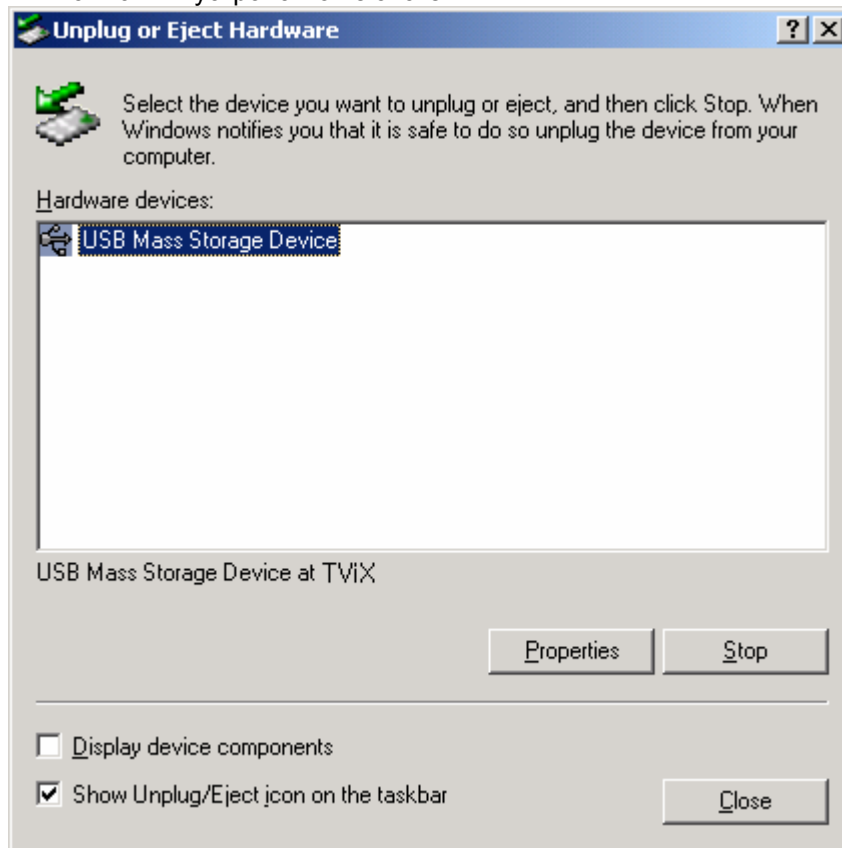


Замечание

В случае, если вам не удастся отформатировать жесткий диск TViX средствами Windows, рекомендуется использовать специальные дисковые утилиты, например Paragon Partition Manager или Partition Magic.

Отключение устройства

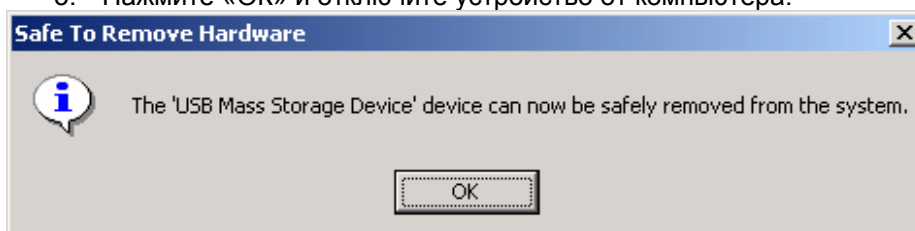
1. Нажмите два раза на иконке «Горячего отключения» на панели задач  «Unplug or Eject Hardware», появится приведенное ниже окно сообщений. Нажмите кнопку «Stop» если вы хотите исключить устройство из системы.



2. В следующем окне нажмите «ОК».



3. Нажмите «ОК» и отключите устройство от компьютера.



Обновление встроенного программного обеспечения

Обновление версий прошивки на более новые осуществляется специалистами авторизованного сервис-центра.

Сервис-центр находится по адресу:

Москва, Электролитный проезд, д.3, стр.53.

Телефон (495) 748-3676

Понедельник, среда, пятница: 11:00 – 17:00

В случае иногороднего проживания покупателя, необходимо отправить запрос по электронному адресу support@inprice.ru с указанием модели и установленной версии. Вам будут высланы рекомендации по методу обновления вашей прошивки.

Гарантийные обязательства

Срок гарантии и условия гарантийного обслуживания:

Срок ограниченной гарантии на устройство TViX – 1 год со дня продажи, указанного в гарантийном талоне, кроме случаев, оговоренных особо. В случае, если дата продажи не указана, то срок гарантии исчисляется со дня производства, указанного в паспорте изделия. Гарантия на аксессуары из комплекта поставки – 6 месяцев.

Гарантия предоставляется на оборудование, исходя из условий и процедур, определенных производителем или поставщиком данного вида оборудования.

В течение срока ограниченной гарантии компания DVICO обязуется бесплатно устранить дефекты, которые могут появиться в изделии по вине производителя при соблюдении следующих условий:

1. предъявлении гарантийного талона, заполненного надлежащим образом, с указанием серийного номера изделия, наименованием, четко проставленных даты продажи и печати соответствующей организации
2. предъявлении неисправного устройства в комплекте.

Право на гарантийное обслуживание утрачивается в случаях:

1. отсутствия или неправильного заполнения гарантийного талона
2. наличия следов механических повреждений, постороннего вмешательства или нарушения покупателем правил пользования изделием или его транспортировки
3. нарушения гарантийных пломб на изделии
4. умышленных или ошибочных действиях потребителя, несоблюдения им правил эксплуатации и хранения устройства, описанных в Руководстве
5. проведения ремонта организациями или лицами, не являющимися сертифицированными представителями производителя оборудования
6. повреждений, вызванных обстоятельствами непреодолимой силы.

Гарантийное обслуживание не распространяется на :

1. товары, обслуживание которых не предусмотрено договором с производителем
2. документацию, программное обеспечение, чехлы и аксессуары, поставляемые опционально
3. другое оборудование, причиненный ущерб которому связан по какой-либо причине с работой в сопряжении с данным.

Компания DVICO и ее партнеры, ни при каких условиях, не несут ответственности за какой-либо ущерб (включая все без исключения случаи потери прибылей, прерывания деловой активности, нарушения коммерческой деятельности, потери деловой, коммерческой и другой информации либо других финансовых потерь), а также за потерю данных, связанных с использованием или невозможностью использования устройства. В любом случае возмещение ущерба согласно данным гарантийным условиям не может превышать стоимости, фактически уплаченной за единицу устройства.

Адрес сервис-центра:

Москва, Электролитный проезд, д.3, стр.53.

Тел: (495) 748-3676

Понедельник, среда, пятница: 11:00 – 17:00